

E-158 Dom z poddaszem i biblioteką na parterze

POW. UŻYTKOWA **150,0m²**
+ GARAŻ **22,1m²**



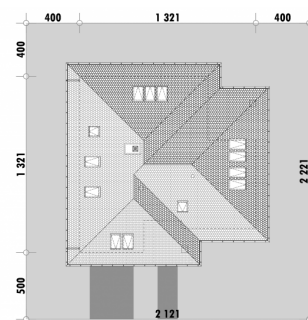
Powierzchnia netto	213,6 m ²
Powierzchnia zabudowy	158,8 m ²
Kubatura	544,22 m ³
Wysokość budynku	8,5 m
Powierzchnia dachu	250,0 m ²
Kąt nachylenia dachu	37°
Minimalne wymiary działki	21,2 x 22,2 m
Stan surowy zamknięty	352 800,00 PLN
Instalacje wewnętrzne	91 400,00 PLN
Wykończenie	164 500,00 PLN
Koszt budowy	608 700,00 PLN
Koszt budowy sys. gospodarczym	516 900,00 PLN

OPIS

E-158

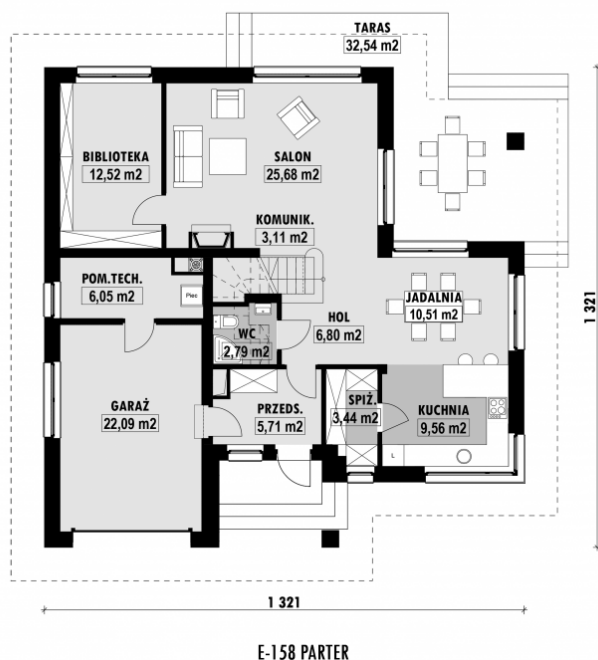
Projekt E-158 jest domem parterowym z poddaszem do zaadaptowania oraz garażem jedno stanowiskowym. Część na parterze to przestronny salon z aneksem biblioteczną, jadalnią i kuchnią. Okna biblioteki wychodzą na ogród, na który dostaniemy się także z salonu oraz jadalni. W sąsiedztwie kuchni znajduje się duża spiżarnia. Strefa sypialna została ulokowana na poddaszu, gdzie umieszczono 3 sypialnie, z czego dwie z własnymi garderobami. Poddasze to także osobne pomieszczenie na pralnię oraz łazienka z wanną i prysznicem. Ogromnym atutem głównej sypialni jest wysoka ścianka kolankowa oraz dostęp do prywatnej łazienki.

USYTUOWANIE NA DZIAŁCE

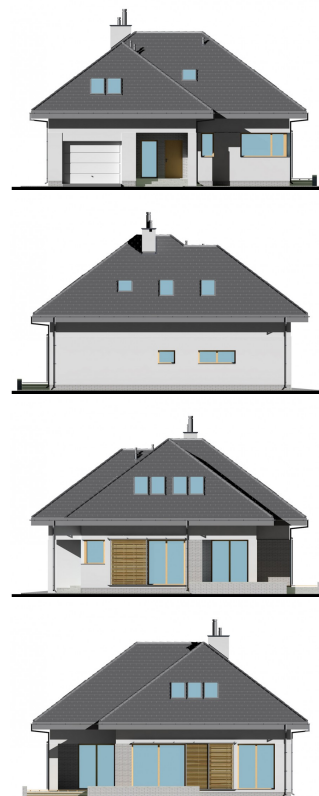


E-158 Dom z poddaszem i biblioteką na parterze

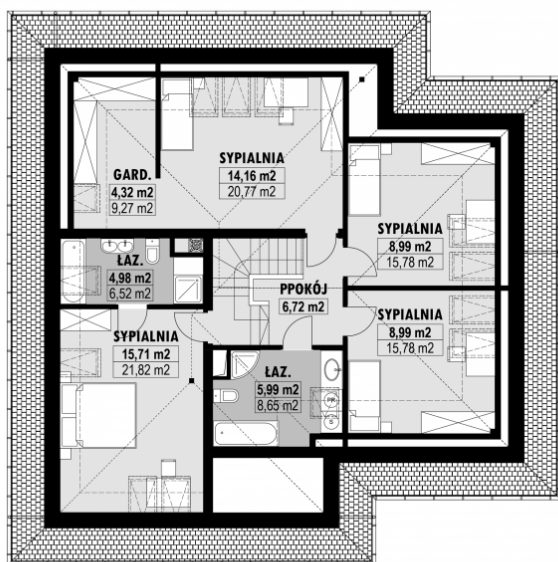
■ RZUT PARTERU



■ ELEWACJE



■ RZUT KONDYGNACJI +1



■ TECHNOLOGIA BUDOWY

Ściany - ceramika + styropian 18cm
Strop: żelbetowy wylewany
Pokrycie dachowe: dachówka cementowa
Ocieplenie posadzki na gruncie - styropian 20cm
Ocieplenie dachu - wełna mineralna 25-30cm
Stołarka okienna - drewniana
Wentylacja - grawitacyjna