



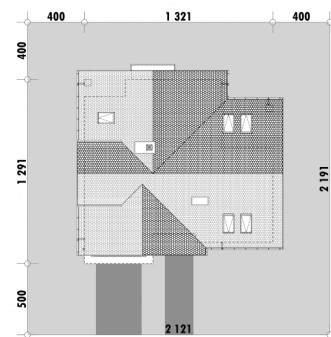
Powierzchnia netto	205,6 m <sup>2</sup>
Powierzchnia zabudowy	156,4 m <sup>2</sup>
Kubatura	548.85 m <sup>3</sup>
Wysokość budynku	8,2 m
Powierzchnia dachu	215,0 m <sup>2</sup>
Kąt nachylenia dachu	37°
Minimalne wymiary działki	21,2 x 21,9 m
Stan surowy zamknięty	346 000,00 PLN
Instalacje wewnętrzne	78 800,00 PLN
Wykończenie	158 700,00 PLN
Koszt budowy	583 500,00 PLN
Koszt budowy sys. gospodarczym	497 100,00 PLN

## OPIS

E-157

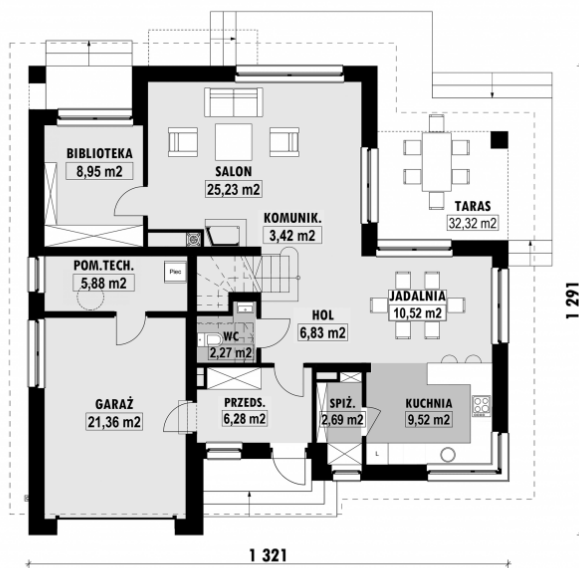
Projekt domu E-157 jest propozycją dla osób szukających projektu na wąską działkę. Budynek ma użytkowe poddasze z 3 sypialniami oraz częścią rekreacyjną z dużym schowkiem. Atutem głównej sypialni jest wysoka ścianka kolankowa oraz bezpośredni dostęp do prywatnej łazienki. Przestrzeń główna znajdująca się na parterze to przestronny salon z aneksem bibliotecznym, otwarta kuchnia z szeroką jadalnią a także podręczną spiżarnią. Główne pomieszczenia mają dostęp do dużego, zadaszzonego tarasu. Projekt przewiduje wbudowany w bryłę garaż z jednym miejscem postojowym.

## USYTUOWANIE NA DZIAŁCE



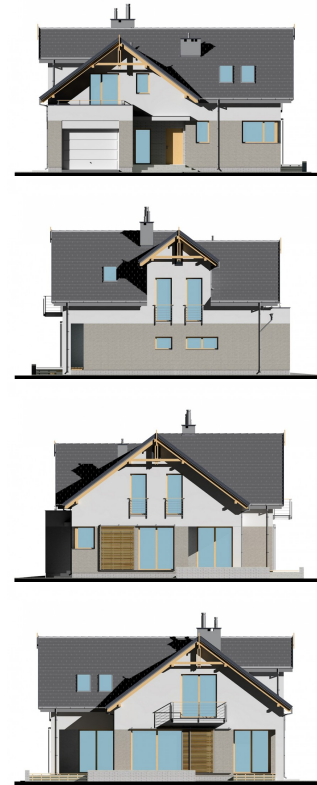
# E-157 Dom z pokojem rekreacyjnym

## RZUT PARTERU

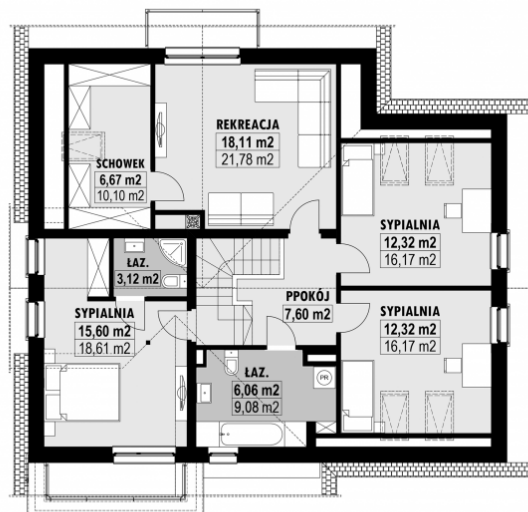


E-157 PARTER

## ELEWACJE



## RZUT KONDYGNACJI +1



E-157 PODDASZE

## TECHNOLOGIA BUDOWY

Ściany - ceramika + styropian 18cm  
Strop: żelbetowy wylewany  
Pokrycie dachowe: dachówka cementowa  
Ocieplenie posadzki na gruncie - styropian 20cm  
Ocieplenie dachu - wełna mineralna 25-30cm  
Stołarka okienna - drewniana  
Wentylacja - grawitacyjna