

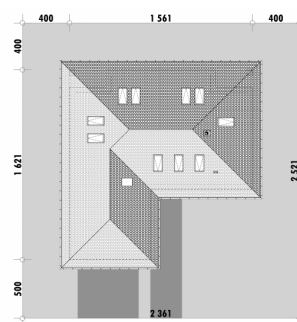


Powierzchnia netto	150,6 m ²
Powierzchnia zabudowy	200,9 m ²
Strych	68,7 m ²
Kubatura	437,17 m ³
Wysokość budynku	7,4 m
Powierzchnia dachu	270,0 m ²
Kąt nachylenia dachu	32°
Minimalne wymiary działki	23,6 x 25,2 m
Stan surowy zamknięty	370 300,00 PLN
Instalacje wewnętrzne	67 000,00 PLN
Wykończenie	137 600,00 PLN
Koszt budowy	574 900,00 PLN
Koszt budowy sys. gospodarczym	483 600,00 PLN

OPIS

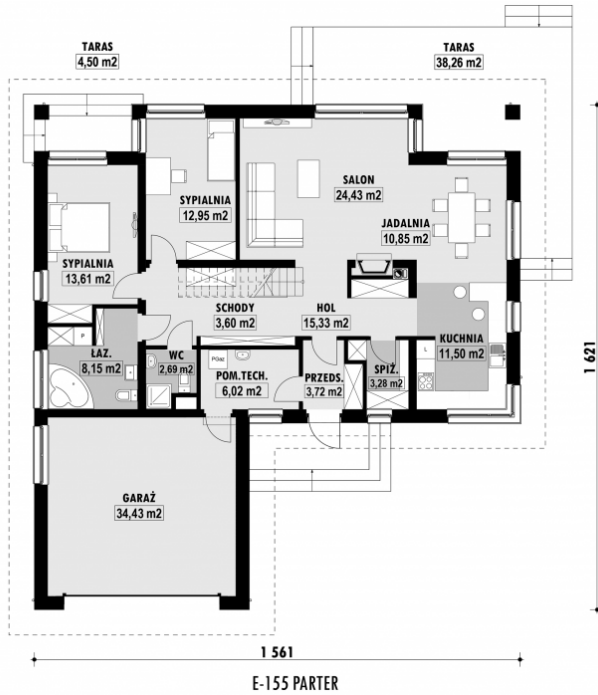
Dom parterowy z garażem dwustanowiskowym i adaptowalnym poddaszem. Bardzo dobrze doświetlona przestrzeń wraz z połączeniem salonu z jadalnią tworzy wspaniałą strefę do dziennego użytku. Okna tej części domu wychodzą na otaczającą zielen. Kuchnia znajduje się w narożniku domu dzięki czemu nie stanowi całości z resztą przestrzeni, ale została subtelnie odłączona. Druga połowa domu jest przeznaczona na część sypialną, gdzie umieszczono 2 sypialnie. Poddasze może zostać zaadaptowane w dowolnym momencie użytkowania domu.

USYTUOWANIE NA DZIAŁCE

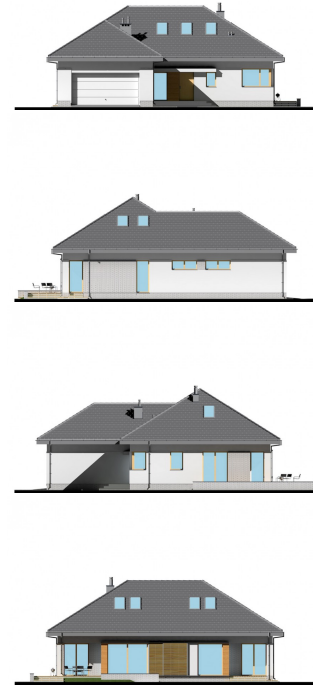


E-155 Parterowy dom dla małej rodziny

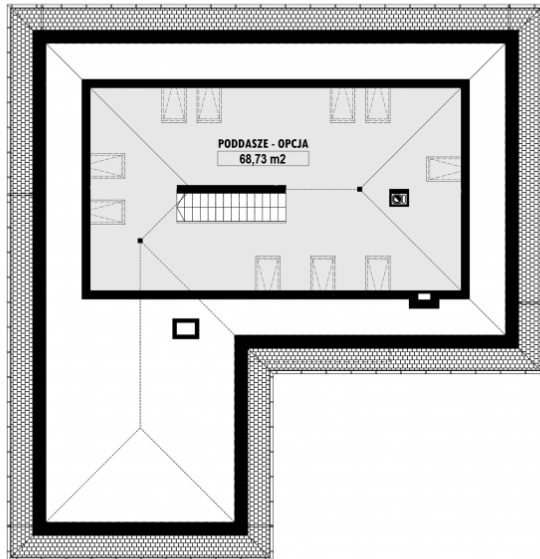
■ RZUT PARTERU



■ ELEWACJE



■ RZUT KONDYGNACJI +1



E-155 PODDASZE

■ TECHNOLOGIA BUDOWY