

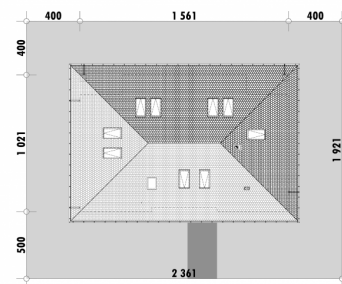


Powierzchnia netto	115,1 m ²
Powierzchnia zabudowy	157,9 m ²
Kubatura	338.51 m ³
Wysokość budynku	7,4 m
Powierzchnia dachu	220,0 m ²
Kąt nachylenia dachu	32°
Minimalne wymiary działki	23,6 x 19,2 m
Stan surowy zamknięty	285 600,00 PLN
Instalacje wewnętrzne	52 000,00 PLN
Wykończenie	106 100,00 PLN
Koszt budowy	443 700,00 PLN
Koszt budowy sys. gospodarczym	373 200,00 PLN

OPIS

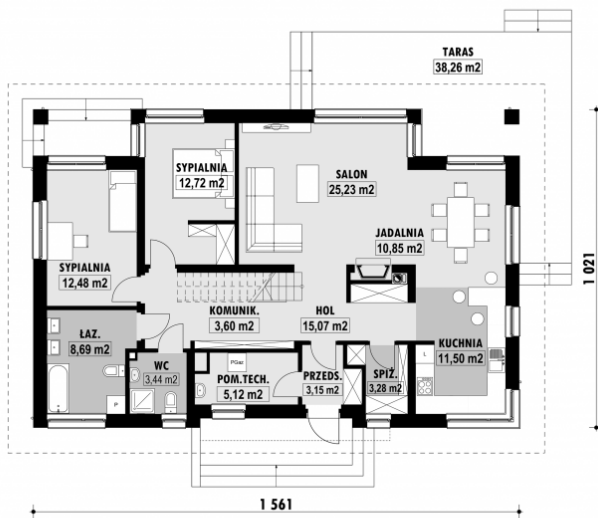
Klasyczny dom parterowy bez garażu. Wnętrze jest rozległe i pełne światła. Salon z jadalnią tworzą jedną przestrzeń a kuchnia została dyskretnie oddzielona od reszty domu poprzez umieszczenie w narożnej części projektu. Od jadalni oddziela ją barek a obok znajduje się funkcjonalna spiżarnia. W części sypialnej ulokowano 2 sypialnie, łazienkę oraz WC. Autem E-154 jest możliwość zaadaptowania poddasza na każdym etapie użytkowania domu. Projekt jest bezgarażową wersją projektu E- 155.

USYTUOWANIE NA DZIAŁCE



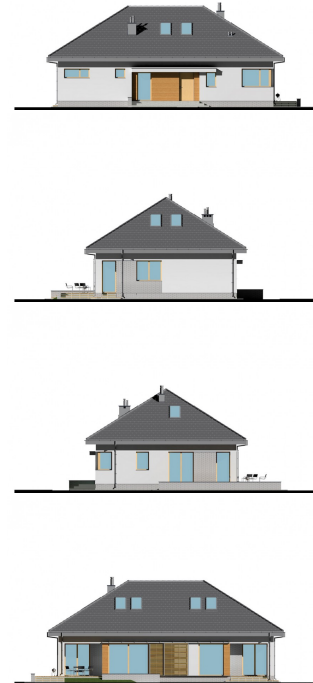
E-154 Parterowy dom z dwiema sypialniami

■ RZUT PARTERU

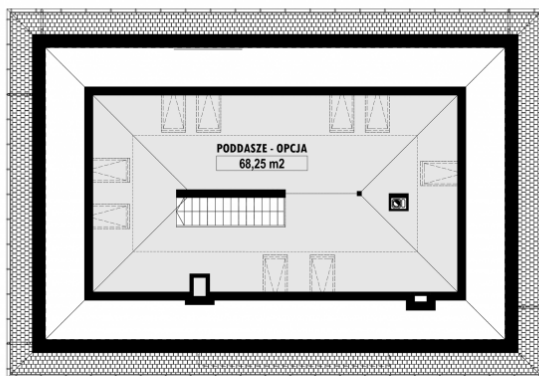


E-154 PARTER

■ ELEWACJE



■ RZUT KONDYGNACJI +1



E-154 PODDASZE

■ TECHNOLOGIA BUDOWY