

E-153 Dom z trzema sypialniami i wygodną garderobą

POW. UŻYTKOWA **146,9m²**
+ GARAŻ **33,4m²**

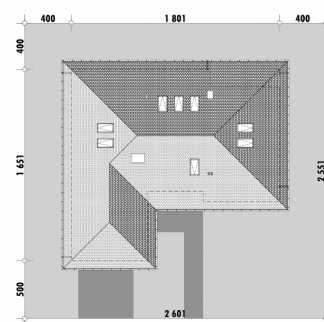


Powierzchnia netto	180,3 m ²
Powierzchnia zabudowy	231,3 m ²
Strych	74,0 m ²
Kubatura	538.68 m ³
Wysokość budynku	7,5 m
Powierzchnia dachu	325,0 m ²
Kąt nachylenia dachu	30°
Minimalne wymiary działki	26,0 x 25,5 m
Stan surowy zamknięty	440 700,00 PLN
Instalacje wewnętrzne	79 700,00 PLN
Wykończenie	163 800,00 PLN
Koszt budowy	684 200,00 PLN
Koszt budowy sys. gospodarczym	576 000,00 PLN

OPIS

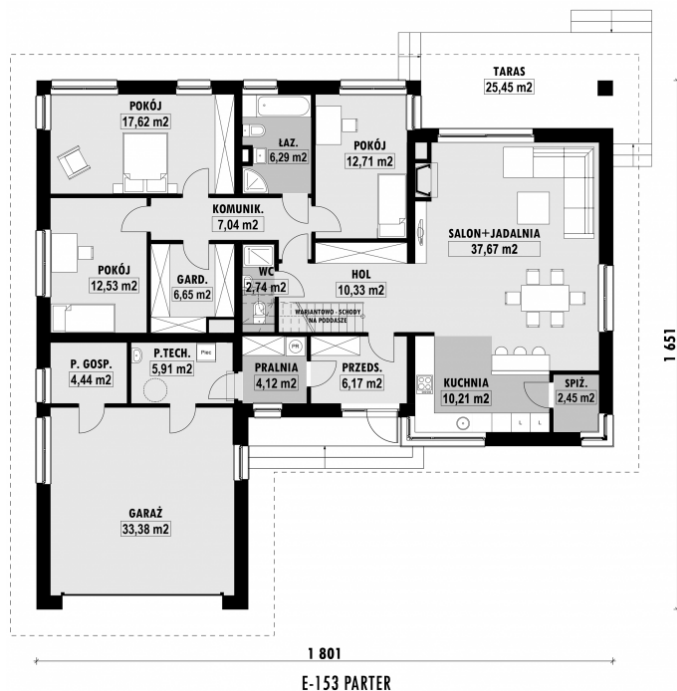
Duży dom parterowy z garażem dwustanowiskowym. Salon z jadalnią i kuchnią to blisko 50m² powierzchni idealnie doświetlonej dużą ilością przeszkleń. Część sypialna zawiera 3 pokoje, dużą wspólną garderobę i łazienkę. Ogromnym atutem domu jest możliwość zaadaptowania poddasza. Na rysunku podano powierzchnię netto, tj. po obrysie ścian.

USYTUOWANIE NA DZIAŁCE



E-153 Dom z trzema sypialniami i wygodną garderobą

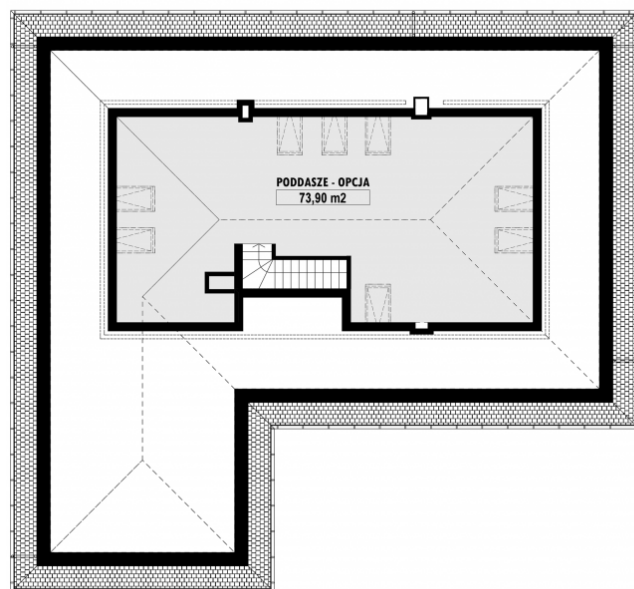
RZUT PARTERU



ELEWACJE



RZUT KONDYGNACJI +1



E-153 PODDASZE

TECHNOLOGIA BUDOWY

- Ściany - ceramika + styropian 18cm
- Strop: żelbetowy wylewany
- Pokrycie dachowe: dachówka cementowa
- Ocieplenie posadzki na gruncie - styropian 20cm
- Ocieplenie dachu - wełna mineralna 25-30cm
- Stolarka okienna - drewniana
- Wentylacja - grawitacyjna