

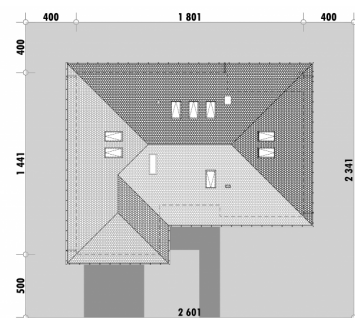


Powierzchnia netto	169,4 m ²
Powierzchnia zabudowy	225,3 m ²
Strych	73,8 m ²
Kubatura	504.62 m ³
Wysokość budynku	7,5 m
Powierzchnia dachu	305,0 m ²
Kąt nachylenia dachu	30°
Minimalne wymiary działki	26,0 x 23,4 m
Stan surowy zamknięty	415 200,00 PLN
Instalacje wewnętrzne	75 000,00 PLN
Wykończenie	154 100,00 PLN
Koszt budowy	644 300,00 PLN
Koszt budowy sys. gospodarczym	542 800,00 PLN

OPIS

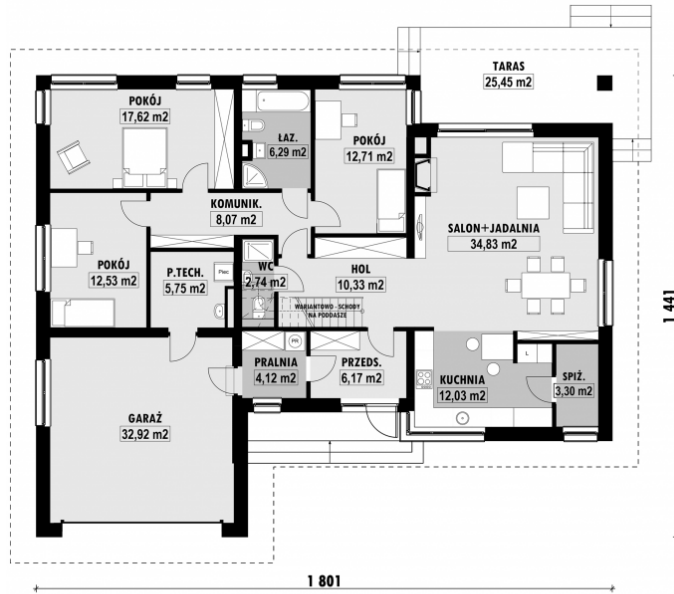
Dom parterowy o powierzchni zapewniającej komfort użytkowania z garażem dwustanowiskowym. Duży i widny salon połączony z jadalnią jest otwarty na kuchnię, której atutem jest mała, podręczna spiżarka. Część sypialna zawiera 3 pokoje oraz wspólną łazienkę. W projekcie znajduje się także poddasze, które w łatwy sposób można zaadaptować. Na rysunku podano powierzchnię netto poddasza, tj. po obrysie ścian.

USYTUOWANIE NA DZIAŁCE



E-151 Rodzinny dom parterowy

■ RZUT PARTERU

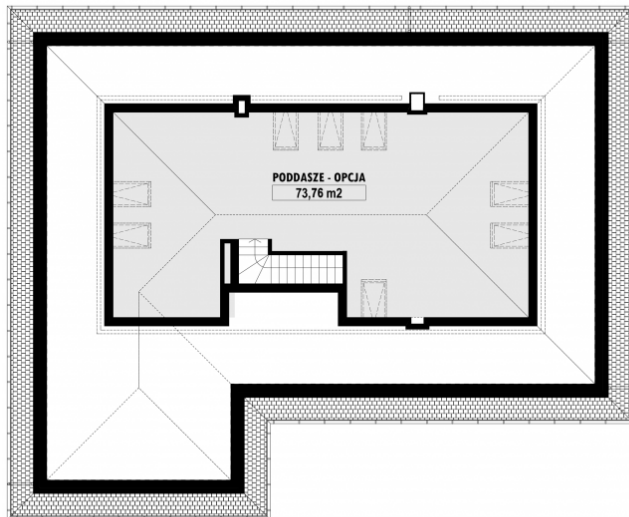


E-151 PARTER

■ ELEWACJE



■ RZUT KONDYGNACJI +1



E-151 PODDASZE

■ TECHNOLOGIA BUDOWY

- Ściany - ceramika + styropian 18cm
- Strop: żelbetowy wylewany
- Pokrycie dachowe: dachówka cementowa
- Ocieplenie posadzki na gruncie - styropian 20cm
- Ocieplenie dachu - wełna mineralna 25-30cm
- Stolarstwo okienne - drewniana
- Wentylacja - grawitacyjna