

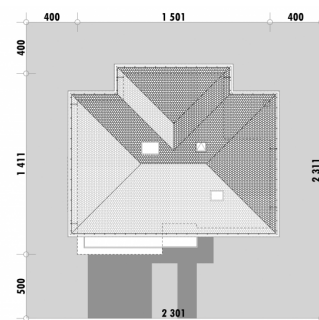


Powierzchnia netto	232,5 m ²
Powierzchnia zabudowy	179,0 m ²
Kubatura	684,41 m ³
Wysokość budynku	9,4 m
Powierzchnia dachu	210,0 m ²
Kąt nachylenia dachu	25°
Minimalne wymiary działki	23,0 x 23,1 m
Stan surowy zamknięty	757 100,00 PLN
Instalacje wewnętrzne	104 300,00 PLN
Wykończenie	212 500,00 PLN
Koszt budowy	1 073 900,00 PLN
Koszt budowy sys. gospodarczym	660 900,00 PLN

OPIS

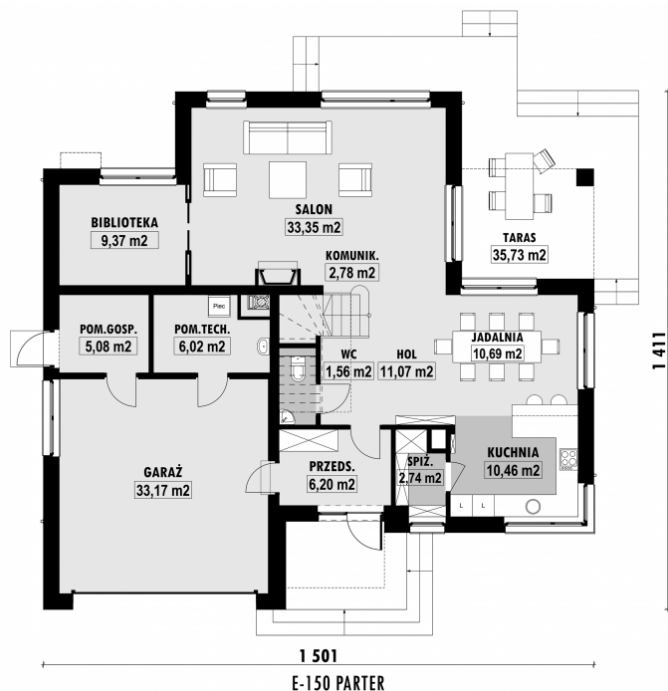
Klasyczny dom z pełnowymiarowym piętrem, pomniejszona wersja projektu E-148. Jadalnia została umieszczona w wykuszu a jej okna wychodzą na taras. Kuchnia łączy się i posiada wygodną, podręczną spiżarkę co poprawia jej funkcjonalność. Wnętrze domu dzięki dużej ilości przeszkleń wypełnia światło. Salon to rozległa przestrzeń obok której umieszczono aneks biblioteczny. Na piętrze ulokowano 3 sypialnie, każda z oddzielnym balkonem a główna z prywatną łazienką i garderobą.

USYTUOWANIE NA DZIAŁCE



E-150 Rezydencja z tarasami na piętrze

■ RZUT PARTERU



■ ELEWACJE



■ RZUT KONDYGNACJI +1



■ TECHNOLOGIA BUDOWY

Ściany - ceramika + styropian 18cm
Strop: żelbetowy wylewany
Pokrycie dachowe: dachówka cementowa
Ocieplenie posadzki na gruncie - styropian 20cm
Ocieplenie dachu - wełna mineralna 25-30cm
Stołarka okienna - drewniana
Wentylacja - grawitacyjna