

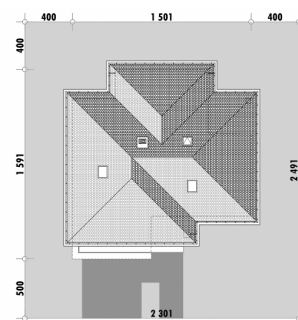


Powierzchnia netto	266,5 m ²
Powierzchnia zabudowy	197,2 m ²
Kubatura	782.03 m ³
Wysokość budynku	9,4 m
Powierzchnia dachu	230,0 m ²
Kąt nachylenia dachu	25°
Minimalne wymiary działki	23,0 x 24,9 m
Stan surowy zamknięty	538 100,00 PLN
Instalacje wewnętrzne	119 600,00 PLN
Wykończenie	243 600,00 PLN
Koszt budowy	901 300,00 PLN
Koszt budowy sys. gospodarczym	757 100,00 PLN

OPIS

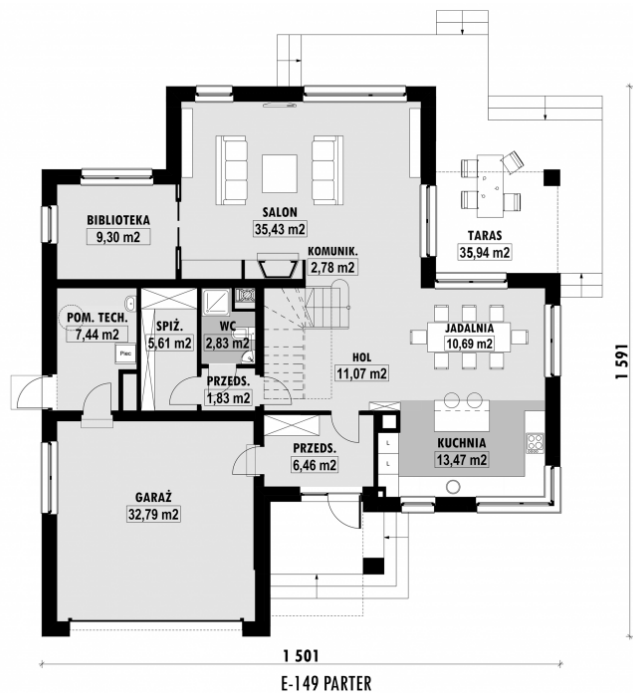
Projekt o charakterze rezydencjonalnym z elementami gustownego drewna na elewacji. Wnętrze domu to rozległa i widna przestrzeń zaprojektowana z myślą o funkcjonalności i potrzebach użytkowników. Kuchnia została połączona z jadalnią, jednak nie odcięto ich całkowicie od reszty domu a w subtelny sposób zaznaczono ich odrębność. Część wypoczynkową ułożono na tyłach domu, aby widok z okien rozciągał się na ogród. Tuż przy salonie zaprojektowano bibliotekę, którą w razie potrzeby można przearanżować i powiększyć przestrzeń salonu. Dom okala taras, co daje możliwość wyjścia do ogrodu zarówno z jadalni jak i salonu. Na piętrze znajdują się 4 sypialnie w tym jedna główna z prywatną łazienką i garderobą. Dodatkowo użytkownicy domu mają do dyspozycji wspólną garderobę, pralnię i łazienkę.

USYTUOWANIE NA DZIAŁCE



E-149 Rezydencja o zwartej bryle

■ RZUT PARTERU



■ ELEWACJE



■ RZUT KONDYGNACJI +1



■ TECHNOLOGIA BUDOWY

Ściany - ceramika + styropian 18cm
Strop: żelbetowy wylewany
Pokrycie dachowe: dachówka cementowa
Ocieplenie posadzki na gruncie - styropian 20cm
Ocieplenie dachu - wełna mineralna 25-30cm
Stołarka okienna - drewniana
Wentylacja - grawitacyjna