

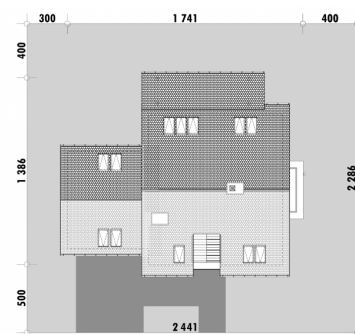


Powierzchnia netto	245,0 m ²
Powierzchnia zabudowy	178,8 m ²
Strych	36,3 m ²
Kubatura	538.73 m ³
Wysokość budynku	9,0 m
Powierzchnia dachu	245,0 m ²
Kąt nachylenia dachu	37°
Minimalne wymiary działki	24,4 x 22,9 m
Stan surowy zamknięty	401 700,00 PLN
Instalacje wewnętrzne	97 000,00 PLN
Wykończenie	189 300,00 PLN
Koszt budowy	688 000,00 PLN
Koszt budowy sys. gospodarczym	590 400,00 PLN

OPIS

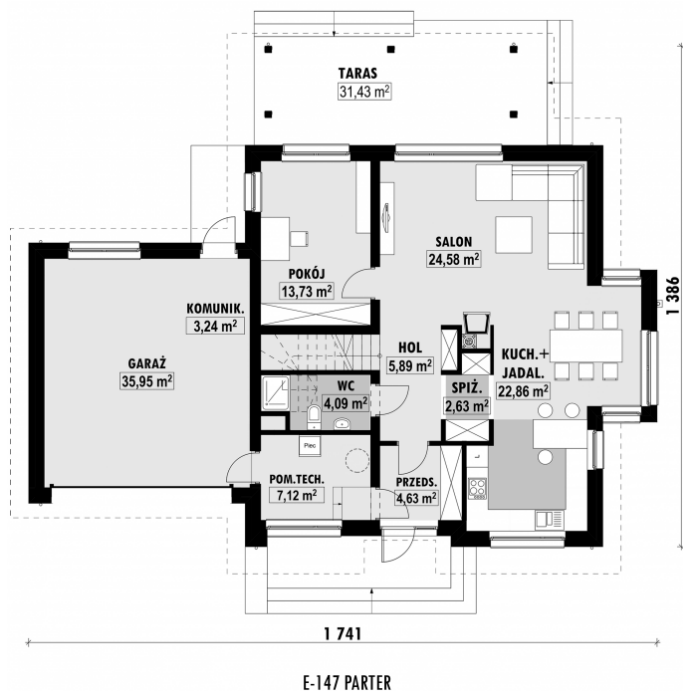
Projekt E-147 to ostatni dom z kolekcji domów z lukarną. W tym projekcie jadalnia znajduje się w wykuszu i jest miejscem łączącym salon z kuchnią. Dodatkowy pokój na parterze umieszczono w tylnej części domu a jego okna wychodzą na otaczającą zielen. Na poddaszu ulokowano 3 sypialnie, łazienkę, garderobę oraz strych.

USYTUOWANIE NA DZIAŁCE



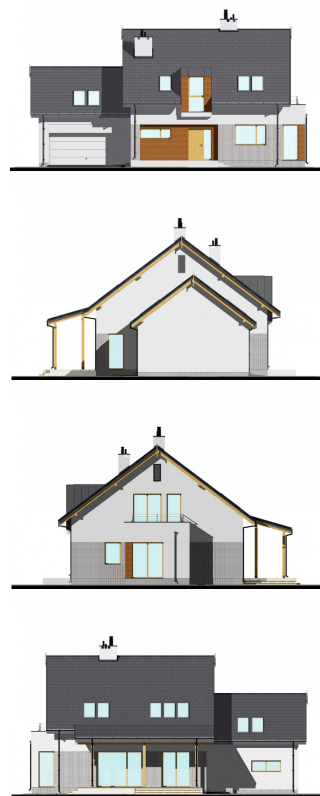
E-147 Dom z jadalnią w wykuszu

■ RZUT PARTERU



E-147 PARTER

■ ELEWACJE



■ RZUT KONDYGNACJI +1



E-147 PODDASZE

■ TECHNOLOGIA BUDOWY

- Ściany - ceramika + styropian 18cm
- Strop - żelbetowy wylewany
- Pokrycie dachowe: dachówka cementowa
- Ocieplenie posadzki na gruncie - styropian 20cm
- Ocieplenie dachu - wełna mineralna 25-30cm
- Stołarka okienna - drewniana
- Wentylacja - grawitacyjna