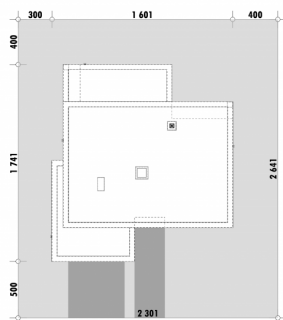




Powierzchnia netto	168,1 m ²
Powierzchnia zabudowy	226,3 m ²
Kubatura	486.57 m ³
Wysokość budynku	4,7 m
Powierzchnia dachu	180,7 m ²
Kąt nachylenia dachu	1°
Minimalne wymiary działki	23,0 x 26,4 m
Stan surowy zamknięty	373 700,00 PLN
Instalacje wewnętrzne	73 800,00 PLN
Wykończenie	194 100,00 PLN
Koszt budowy	641 600,00 PLN
Koszt budowy sys. gospodarczym	536 200,00 PLN

■ OPIS

■ USYTUOWANIE NA DZIAŁCE



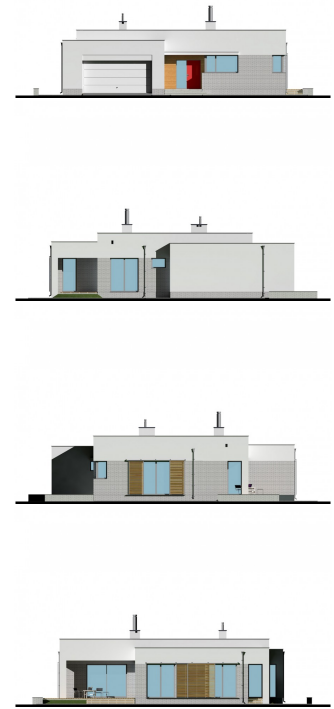
E-145 Parterowy dom nowoczesny

■ RZUT PARTERU



E-145 PARTER

■ ELEWACJE



■ RZUT KONDYGNACJI +1



■ TECHNOLOGIA BUDOWY

Ściany - ceramika + styropian 18cm
Strop: żelbetowy wylewany
Pokrycie dachowe: dachówka cementowa
Ocieplenie posadzki na gruncie - styropian 20cm
Ocieplenie dachu - wełna mineralna 25-30cm
Stołarka okienna - drewniana
Wentylacja - grawitacyjna