

E-144 Parterowy dom z dużym garażem

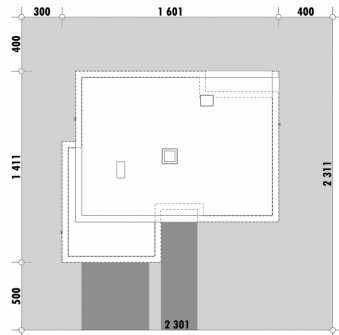
POW. UŻYTKOWA **102,2m²**
+ GARAŻ **36,5m²**



| | |
|--------------------------------|-----------------------|
| Powierzchnia netto | 146,2 m ² |
| Powierzchnia zabudowy | 194,6 m ² |
| Kubatura | 428.45 m ³ |
| Wysokość budynku | 4,7 m |
| Powierzchnia dachu | 165,0 m ² |
| Kąt nachylenia dachu | 1° |
| Minimalne wymiary działki | 23,0 x 23,1 m |
| Stan surowy zamknięty | 324 700,00 PLN |
| Instalacje wewnętrzne | 63 800,00 PLN |
| Wykończenie | 168 600,00 PLN |
| Koszt budowy | 557 100,00 PLN |
| Koszt budowy sys. gospodarczym | 465 800,00 PLN |

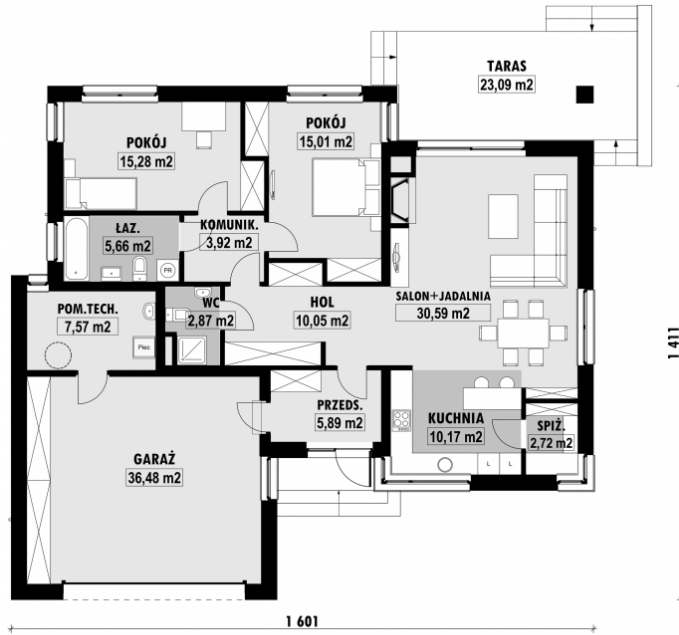
■ OPIS

■ USYTUOWANIE NA DZIAŁCE



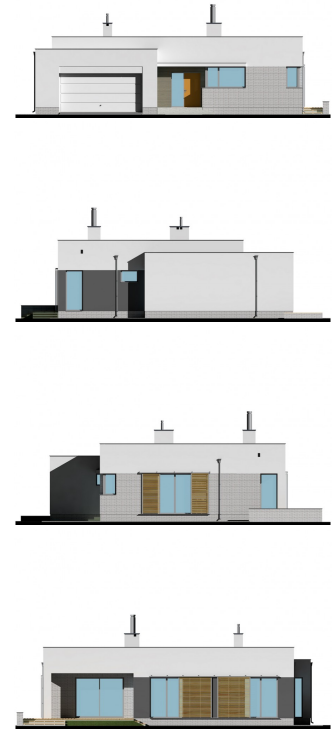
E-144 Parterowy dom z dużym garażem

■ RZUT PARTERU



E-144 PARTER

■ ELEWACJE



■ RZUT KONDYGNACJI +1



■ TECHNOLOGIA BUDOWY