



Powierzchnia netto	200,4 m ²
Powierzchnia zabudowy	155,9 m ²
Kubatura	473.37 m ³
Wysokość budynku	8,1 m
Powierzchnia dachu	225,0 m ²
Kąt nachylenia dachu	35°
Minimalne wymiary działki	23,1 x 20,1 m
Stan surowy zamknięty	345 800,00 PLN
Instalacje wewnętrzne	75 300,00 PLN
Wykończenie	148 100,00 PLN
Koszt budowy	569 200,00 PLN
Koszt budowy sys. gospodarczym	458 200,00 PLN

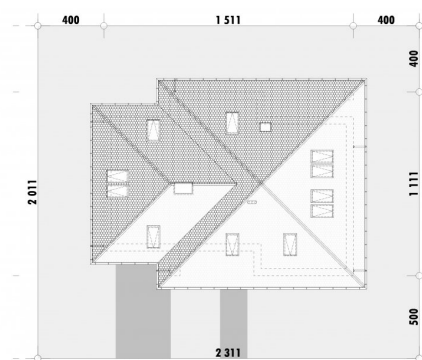
■ OPIS

Opis projektu domu E-143:

Nowość na platformie innedomy.pl. Elegancki, prosty dom parterowy z w pełni użytkowym poddaszem. Nachylenie pości dachu zostało zaprojektowane pod kątem 35 stopni, aby ekonomicznie i komfortowo zaadaptować poddasze. Wnętrze domu jest przejrzyste i otwarte a połączenie salonu z jadalnią dopełnia efektu przestroności. Parter to nie tylko część wspólna, ale także dodatkowy pokój, który można zaaranżować na gabinet lub bibliotekę.

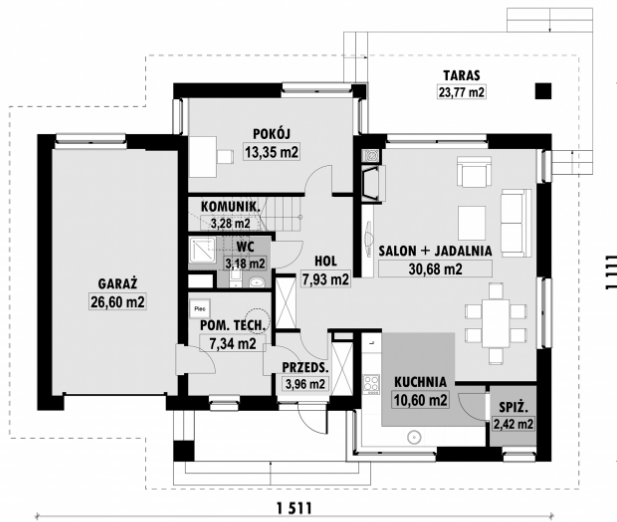
W części na poddaszu zostały wydzielone trzy sypialnie i bardzo duża łazienka, gdzie swobodnie zmieści się narożna wanna.

■ USYTUOWANIE NA DZIAŁCE



E-143 Mały dom z poddaszem użytkowym

■ RZUT PARTERU

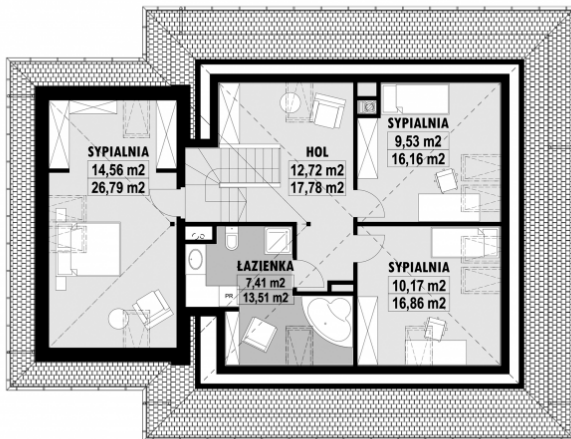


E-143 PARTER

■ ELEWACJE



■ RZUT KONDYGNACJI +1



E-143 PODDASZE

■ TECHNOLOGIA BUDOWY

Ściany - ceramika + styropian 18cm
Strop: żelbetowy wylewany
Pokrycie dachowe: dachówka cementowa
Ocieplenie posadzki na gruncie - styropian 20cm
Ocieplenie dachu - wełna mineralna 25-30cm
Stołarka okienna - drewniana
Wentylacja - grawitacyjna