



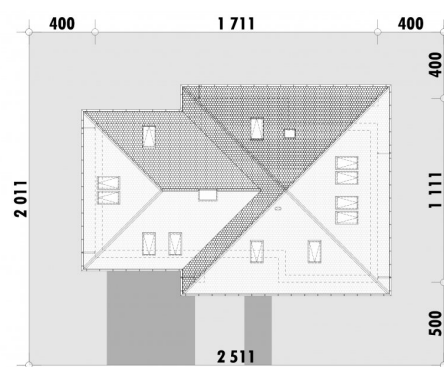
Powierzchnia netto	228,5 m ²
Powierzchnia zabudowy	172,1 m ²
Kubatura	541.91 m ³
Wysokość budynku	8,2 m
Powierzchnia dachu	245,0 m ²
Kąt nachylenia dachu	35°
Minimalne wymiary działki	25,1 x 20,1 m
Stan surowy zamknięty	377 900,00 PLN
Instalacje wewnętrzne	91 000,00 PLN
Wykończenie	178 500,00 PLN
Koszt budowy	647 400,00 PLN
Koszt budowy sys. gospodarczym	552 300,00 PLN

OPIS

Opis projektu domu E-142:

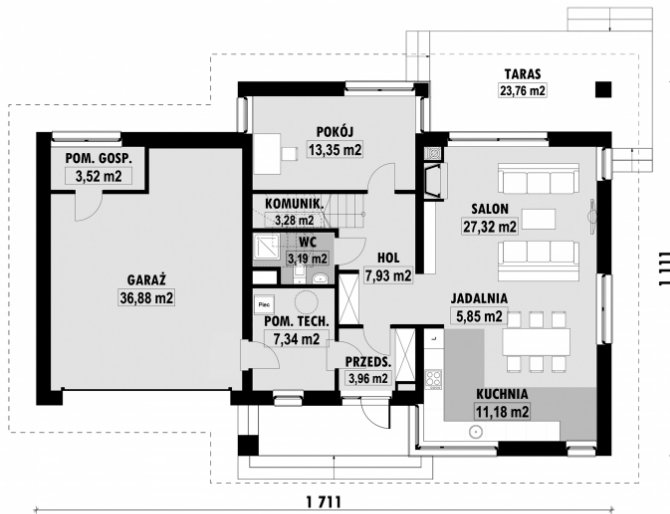
Dom E-142 to projekt łatwy w budowie a dzięki kącie nachylenia połaci dachu 35 stopni przestrzeń powiększa się o w pełni komfortowe i adaptowalne poddasze. Część do użytku wspólnego to otwarta i widna strefa gdzie salon, jadalnia i kuchnia tworzą jeden układ przestrzenny. Pokój na parterze może być wykorzystany jako pokój gościnny lub gabinet. Ulokowanie dodatkowego pomieszczenie technicznego obok garażu sprawia, że korzystanie z domu staje się wygodniejsze. Poddasze spełnia rolę sypialni domu. Znajdują się tam trzy pokoje z czego jeden posiada prywatną łazienkę i garderobę. Domownicy mają również do użytku dużą łazienkę.

USYTUOWANIE NA DZIAŁCE



E-142 Dom z poddaszem z dużą łazienką

■ RZUT PARTERU

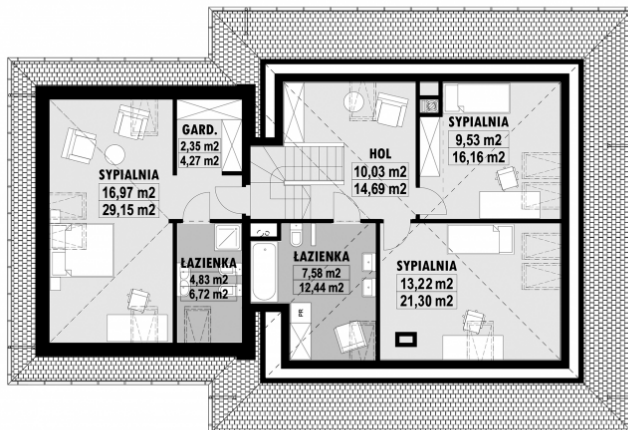


E-142 PARTER

■ ELEWACJE



■ RZUT KONDYGNACJI +1



E-142 PODDASZE

■ TECHNOLOGIA BUDOWY

Ściany - ceramika + styropian 18cm
Strop: żelbetowy wylewany
Pokrycie dachowe: dachówka cementowa
Ocieplenie posadzki na gruncie - styropian 20cm
Ocieplenie dachu - wełna mineralna 25-30cm
Stołarka okienna - drewniana
Wentylacja - grawitacyjna