



Powierzchnia netto	140,8 m ²
Powierzchnia zabudowy	186,8 m ²
Strych	55,5 m ²
Kubatura	423.6 m ³
Wysokość budynku	7,8 m
Powierzchnia dachu	255,0 m ²
Kąt nachylenia dachu	30°
Minimalne wymiary działki	20,6 x 25,8 m
Stan surowy zamknięty	320 400,00 PLN
Instalacje wewnętrzne	65 400,00 PLN
Wykończenie	152 100,00 PLN
Koszt budowy	537 900,00 PLN
Koszt budowy sys. gospodarczym	451 200,00 PLN

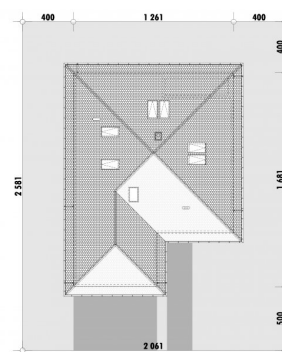
OPIS

Opis projektu domu parterowego E-141:

Mały, ekonomiczny dom parterowy z opcją zaadaptowania poddasza. Salon połączony z jadalnią zyskują dodatkowej przestrzeni dzięki dużej ilości przeszkleń i widoku na ogród. Na parterze zaprojektowano dwa pokoje, łazienkę oraz garderobę. Według potrzeb użytkownika garderobę można zastąpić schodami wiodącymi na poddasze. Część tę można podzielić na dwie sypialnie i łazienkę.

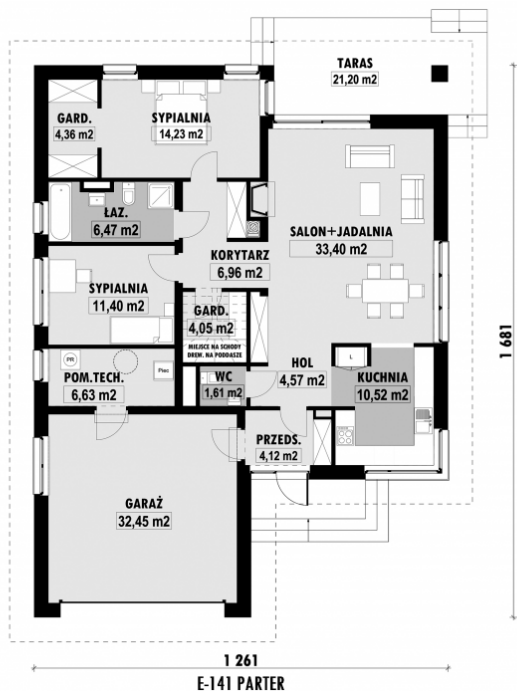
Powierzchnia poddasza podana na rysunku jest wartością netto, po obrysie ścian.

USYTUOWANIE NA DZIAŁCE

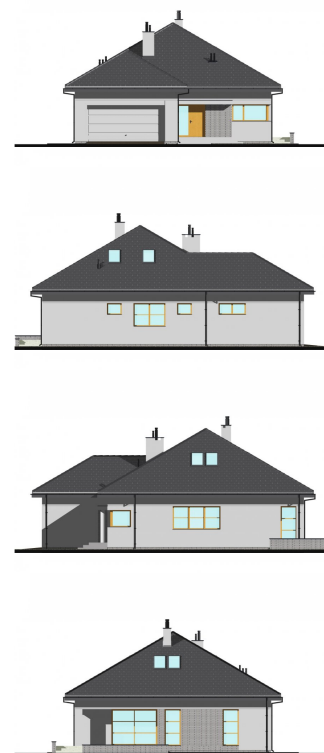


E-141 Mały dom parterowy z opcją poddasza

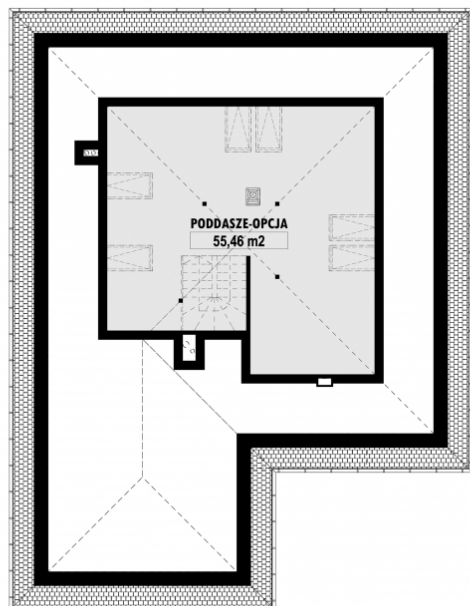
■ RZUT PARTERU



■ ELEWACJE



■ RZUT KONDYGNACJI +1



E-141 PODDASZE

■ TECHNOLOGIA BUDOWY

Ściany - ceramika + styropian 18cm
Strop: żelbetowy wylewany
Pokrycie dachowe: dachówka cementowa
Ocieplenie posadzki na gruncie - styropian 20cm
Ocieplenie dachu - wełna mineralna 25-30cm
Stołarka okienna - drewniana
Wentylacja - grawitacyjna