

E-139 Dom piętrowy na wąskiej działce

POW. UŻYTKOWA **150,3m²**
+ GARAŻ **25,1m²**



Powierzchnia netto	175,4 m ²
Powierzchnia zabudowy	134,0 m ²
Kubatura	494,08 m ³
Wysokość budynku	8,7 m
Powierzchnia dachu	150,0 m ²
Kąt nachylenia dachu	22°
Minimalne wymiary działki	18,2 x 24,3 m
Stan surowy zamknięty	364 600,00 PLN
Instalacje wewnętrzne	75 500,00 PLN
Wykończenie	159 000,00 PLN
Koszt budowy	599 100,00 PLN
Koszt budowy sys. gospodarczym	503 900,00 PLN

OPIS

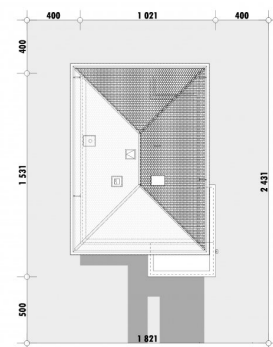
Opis projektu domu piętrowego E-139:

Projekt E-139 jest idealnie dostosowany do wąskiej działki (min. wymiary posesji to 18,21x 24,31m). Prosta bryła budynku będzie dobrze komponowała się z otoczeniem. Na parterze zaprojektowaliśmy otwarty salon z jadalnią. Dzięki oknom wychodzącymi na ogród, przestrzeń salonu jest idealnie doświetlona. Duże zadaszenie tarasu umożliwia jego wykorzystanie bez względu na warunki pogodowe.

Na piętrze zaprojektowano dużą sypialnię z oddzielną łazienką, garderobą i wyjściem na taras. Cała przestrzeń została zaprojektowana w taki sposób, aby użytkownik mógł dostosować ją do swoich potrzeb. Pozwala na to niewielka ilość ścian konstrukcyjnych.

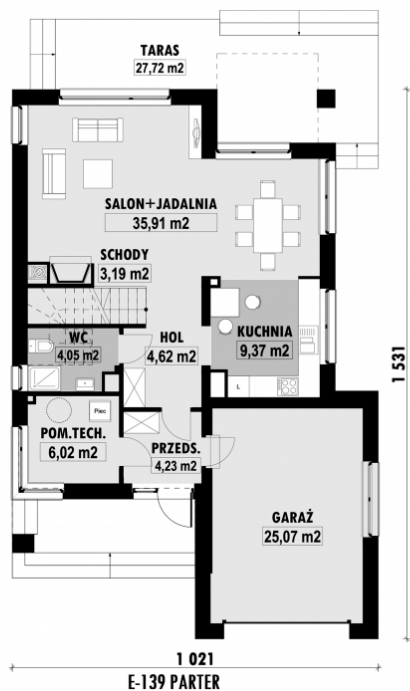
UWAGA: Projekt jest dostępny w wersji z podwójnym garażem - numer E-109.

USYTUOWANIE NA DZIAŁCE



E-139 Dom piętrowy na wąskiej działce

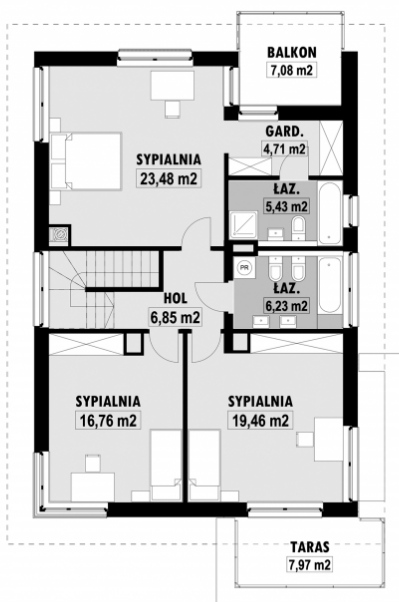
RZUT PARTERU



ELEWACJE



RZUT KONDYGNACJI +1



E-139 PIĘTRO

TECHNOLOGIA BUDOWY

Ściany - ceramika + styropian 18cm
Strop: żelbetowy wylewany
Pokrycie dachowe: dachówka cementowa
Ocieplenie posadzki na gruncie - styropian 20cm
Ocieplenie dachu - wełna mineralna 25-30cm
Stołarka okienna - drewniana
Wentylacja - grawitacyjna