

E-138 Nowoczesny dom z płaskim dachem

POW. UŻYTKOWA **158,8m²**
+ GARAŻ **32,4m²**



Powierzchnia netto	191,2 m ²
Powierzchnia zabudowy	169,4 m ²
Kubatura	549.58 m ³
Wysokość budynku	7,4 m
Powierzchnia dachu	90,0 m ²
Kąt nachylenia dachu	1°
Minimalne wymiary działki	22,7 x 23,4 m
Stan surowy zamknięty	338 900,00 PLN
Instalacje wewnętrzne	92 200,00 PLN
Wykończenie	212 800,00 PLN
Koszt budowy	643 900,00 PLN
Koszt budowy sys. gospodarczym	541 300,00 PLN

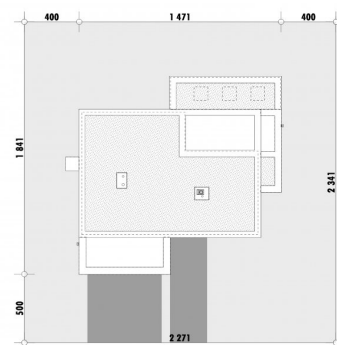
■ OPIS

Opis projektu domu E-138:

Dom o nowoczesnym charakterze nawiązujący bryłą do budynków z okresu międzywojennego. Dom jest bardzo dobrze doświetlony, a połączenie salonu z jadalnią sprawia, że wnętrze jest przestronne i funkcjonalne. Komfort użytkownika zapewniają również: dodatkowy pokój na parterze (który można wykorzystać jako gabinet lub pokój gościnny), wygodna łazienka/ WC z prysznicem oraz pomieszczenie techniczne z bezpośrednim wyjściem do ogrodu.

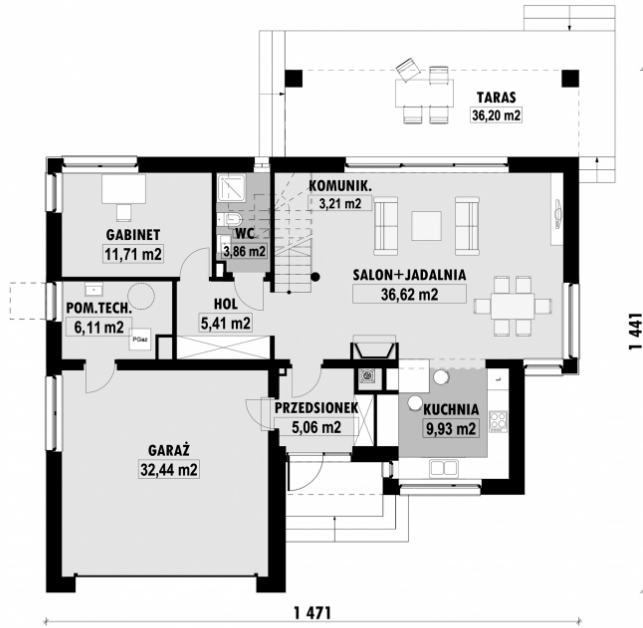
Część sypialna na piętrze to trzy sypialnie z dużą, rodzinną łazienką.

■ USYTUOWANIE NA DZIAŁCE



E-138 Nowoczesny dom z płaskim dachem

RZUT PARTERU

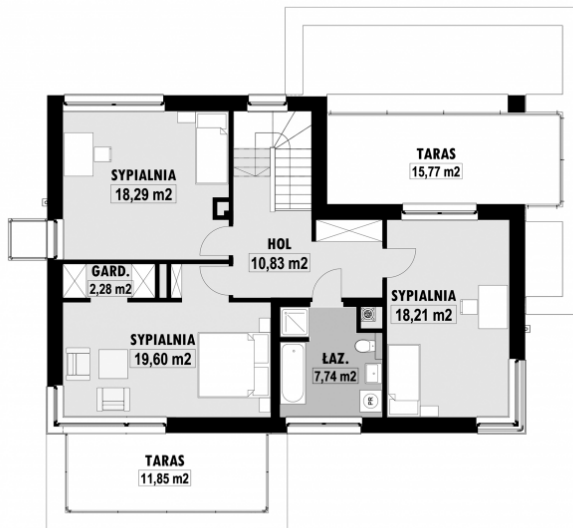


E-138 PARTER

ELEWACJE



RZUT KONDYGNACJI +1



E-138 PIĘTRO

TECHNOLOGIA BUDOWY