



Powierzchnia netto	200,2 m ²
Powierzchnia zabudowy	171,0 m ²
Kubatura	577,94 m ³
Wysokość budynku	7,6 m
Powierzchnia dachu	140,0 m ²
Kąt nachylenia dachu	1°
Minimalne wymiary działki	22,7 x 23,4 m
Stan surowy zamknięty	373 600,00 PLN
Instalacje wewnętrzne	100 800,00 PLN
Wykończenie	202 600,00 PLN
Koszt budowy	677 000,00 PLN
Koszt budowy sys. gospodarczym	596 700,00 PLN

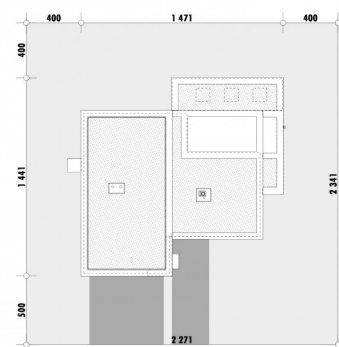
■ OPIS

Opis projektu domu E-137:

Projekt modernistycznego domu nawiązujący do architektury okresu międzywojennego. Dzięki prostej bryle dom jest łatwy w budowie. Wnętrze domu to otwarta i widna przestrzeń z widokiem na ogród. Połączenie jadalni z salonem i półotwartą kuchnią sprawia, że dom staje się bardzo przestronny. Na parterze zlokalizowano dodatkowy pokój, który można zaaranżować na gabinet lub pokój zabaw. Znajduje się tu także niewielka łazienka/WC z prysznicem oraz przydatne pomieszczenie techniczne z osobnym wyjściem do ogrodu.

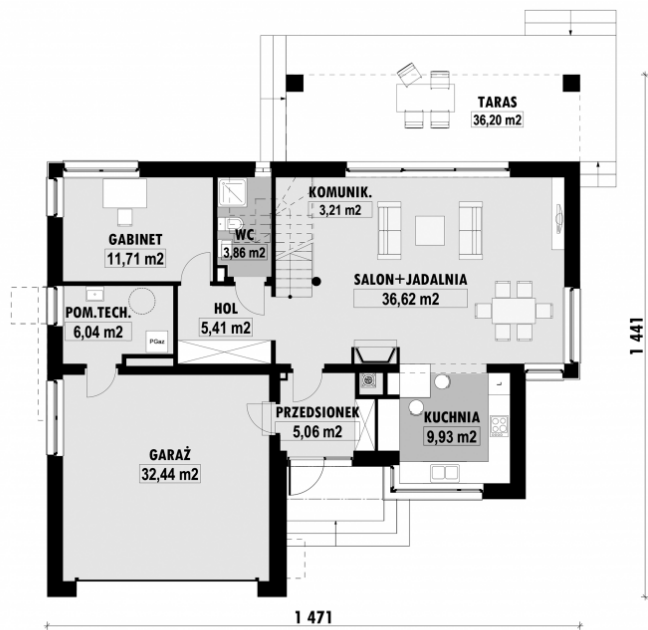
Część sypialna na piętrze składa się z trzech sypialni: jedna z nich ma własną łazienkę, garderobę i wyjście na balkon. Projekt przewiduje także osobne pomieszczenie przeznaczone na pralnię.

■ USYTUOWANIE NA DZIAŁCE



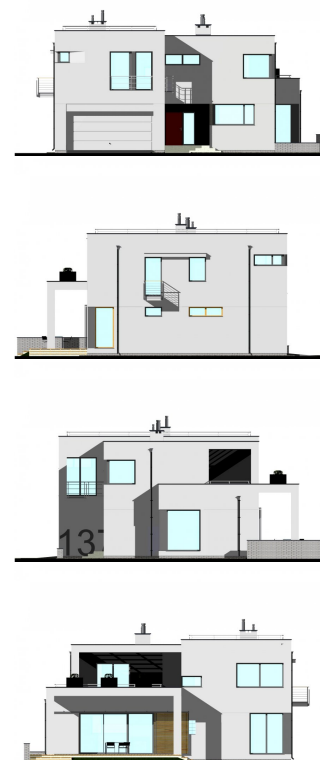
E-137 Nowoczesny dom piętrowy z płaskim dachem

■ RZUT PARTERU

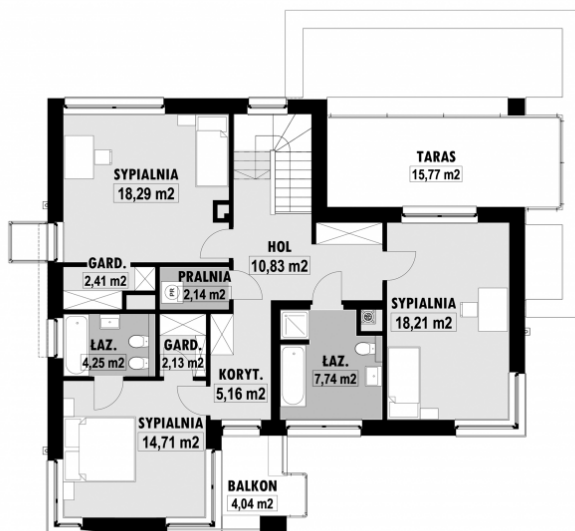


E-137 PARTER

■ ELEWACJE



■ RZUT KONDYGNACJI +1



E-137 PIĘTRO

■ TECHNOLOGIA BUDOWY