

# E-136 Dom parterowy z przestrzennym salonem, na wąskiej działce

POW. UŻYTKOWA **125,6m<sup>2</sup>**  
+ GARAŻ **41,6m<sup>2</sup>**

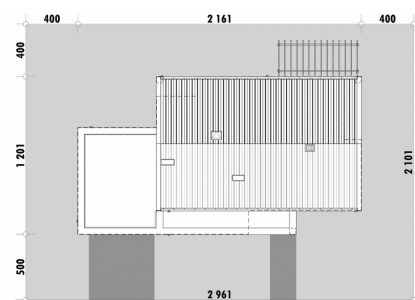


Powierzchnia netto	167,2 m <sup>2</sup>
Powierzchnia zabudowy	227,2 m <sup>2</sup>
Kubatura	469.42 m <sup>3</sup>
Wysokość budynku	8,8 m
Powierzchnia dachu	195,0 m <sup>2</sup>
Kąt nachylenia dachu	40°
Minimalne wymiary działki	29,6 x 21,0 m
Stan surowy zamknięty	381 100,00 PLN
Instalacje wewnętrzne	74 900,00 PLN
Wykończenie	182 400,00 PLN
Koszt budowy	638 400,00 PLN
Koszt budowy sys. gospodarczym	537 600,00 PLN

## OPIS

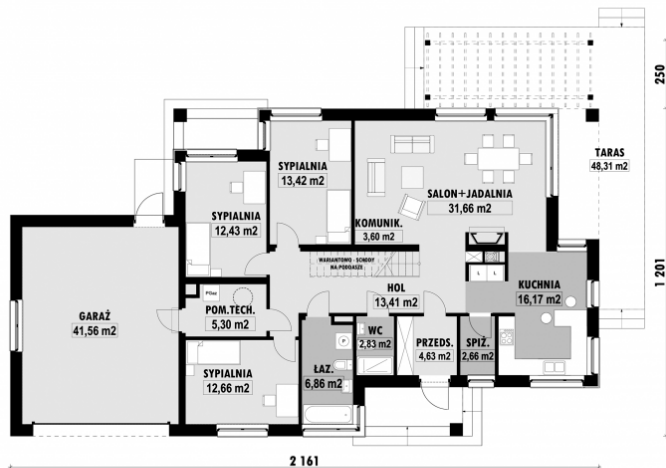
**E-136 to projekt domu parterowego** z dwustanowiskowym garażem, na nietypową płytką działkę. W części dziennej zaplanowano salon z jadalnią oraz półotwartą kuchnię. Część sypialną oddzielono od części dziennej ścianą o wysokości 2,2m. Dzięki temu uzyskujemy bardzo przestrzenne wnętrze. W części sypialnianej zaplanowano trzy sypialnie oraz 2 łazienki z wanną i prysznicem. Wysokość pomieszczeń parteru wynosi 2,95m. Istnieje możliwość łatwego zaadaptowania poddasza. Na rzucie pokazano możliwą lokalizację lekkich schodów.

## USYTUOWANIE NA DZIAŁCE



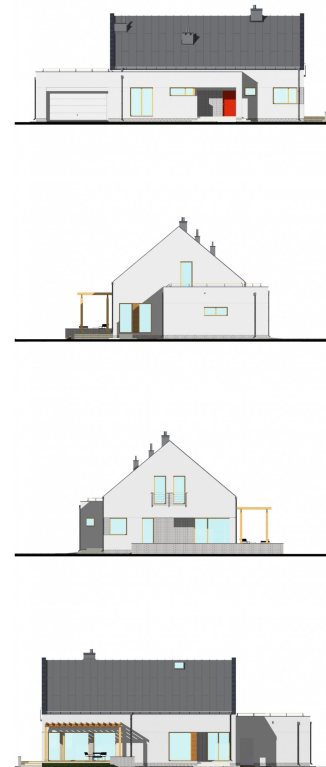
# E-136 Dom parterowy z przestrzennym salonem, na wąskiej działce

## RZUT PARTERU

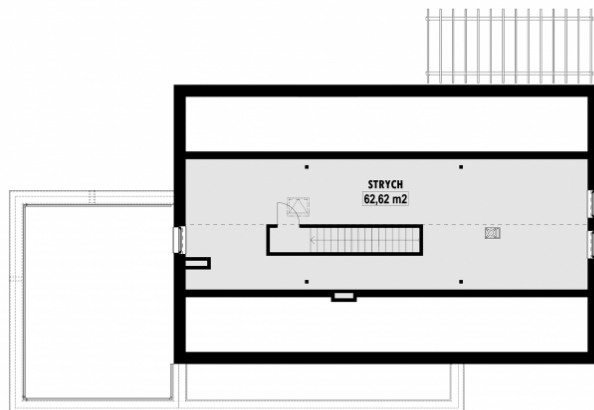


E-136 PARTER

## ELEWACJE



## RZUT KONDYGNACJI +1



E-136 PODDASZE

## TECHNOLOGIA BUDOWY