



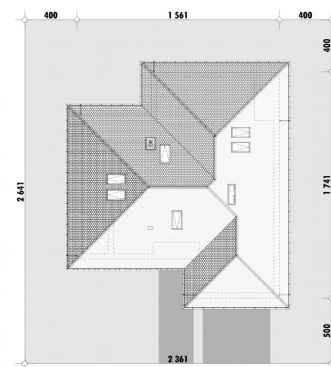
Powierzchnia netto	166,7 m <sup>2</sup>
Powierzchnia zabudowy	226,0 m <sup>2</sup>
Strych	66,4 m <sup>2</sup>
Kubatura	499.71 m <sup>3</sup>
Wysokość budynku	7,3 m
Kąt nachylenia dachu	30°
Minimalne wymiary działki	23,6 x 26,4 m
Stan surowy zamknięty	407 400,00 PLN
Instalacje wewnętrzne	73 800,00 PLN
Wykończenie	151 600,00 PLN
Koszt budowy	632 800,00 PLN
Koszt budowy sys. gospodarczym	538 300,00 PLN

## OPIS

### Opis projektu domu parterowego E-135:

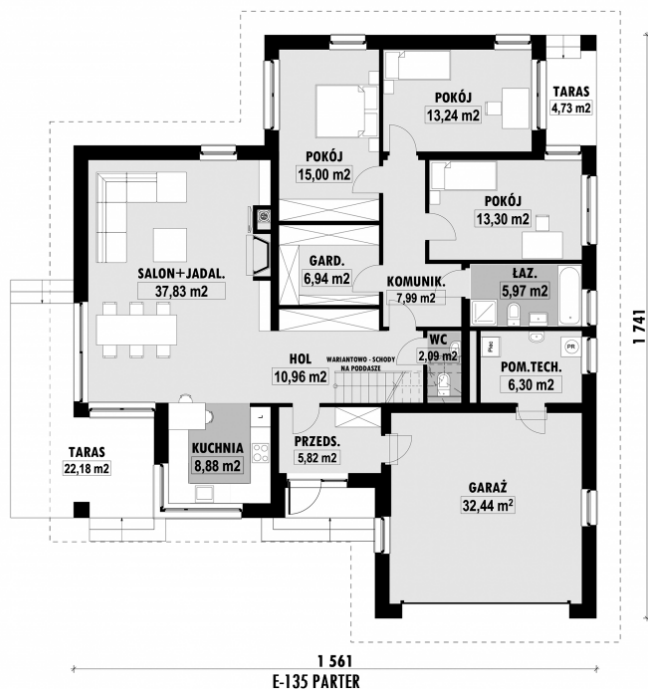
Dom parterowy z poddaszem do zaadaptowania przeznaczony na działkę z wjazdem od południa. Wnętrze jest przestronne i widne. Kuchnia została delikatnie oddzielona od części salonowo-jadalnianej. Strefa sypialna zapewnia trzy pokoje, dużą garderobę i łazienkę z prysznicem i wanną. Dwie z sypialni posiadają wyjście na taras. W projekcie zostały uwzględnione schody prowadzące na poddasze. Na rysunku podano powierzchnię poddasza gotową do zaadaptowania po obrysie ścian.

## USYTUOWANIE NA DZIAŁCE



# E-135 Dom parterowy z wjazdem od południa

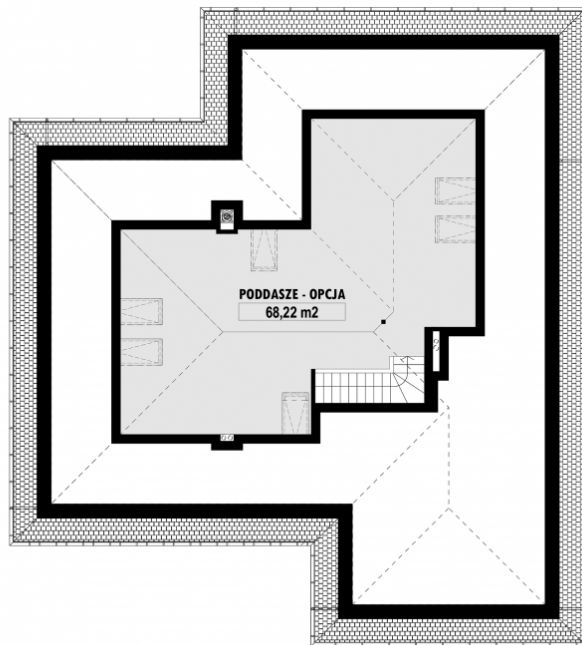
## RZUT PARTERU



## ELEWACJE



## RZUT KONDYGNACJI +1



E-135 PODDASZE

## TECHNOLOGIA BUDOWY

- Ściany - ceramika + styropian 18cm
- Strop: żelbetowy wylewany
- Pokrycie dachowe: dachówka cementowa
- Ocieplenie posadzki na gruncie - styropian 20cm
- Ocieplenie dachu - wełna mineralna 25-30cm
- Stolarstwo okienne - drewniana
- Wentylacja - grawitacyjna