

E-133a Dom parterowy z dwuspadowym dachem

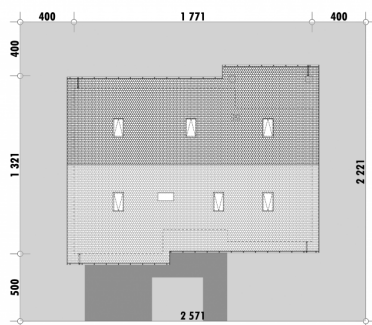
POW. UŻYTKOWA **123,3m²**
+ GARAŻ **33,7m²**



Powierzchnia netto	157,0 m ²
Powierzchnia zabudowy	213,6 m ²
Strych	86,9 m ²
Kubatura	451.82 m ³
Wysokość budynku	7,4 m
Powierzchnia dachu	285,0 m ²
Kąt nachylenia dachu	30°
Minimalne wymiary działki	25,2 x 22,2 m
Stan surowy zamknięty	373 500,00 PLN
Instalacje wewnętrzne	72 300,00 PLN
Wykończenie	150 000,00 PLN
Koszt budowy	595 800,00 PLN
Koszt budowy sys. gospodarczym	485 800,00 PLN

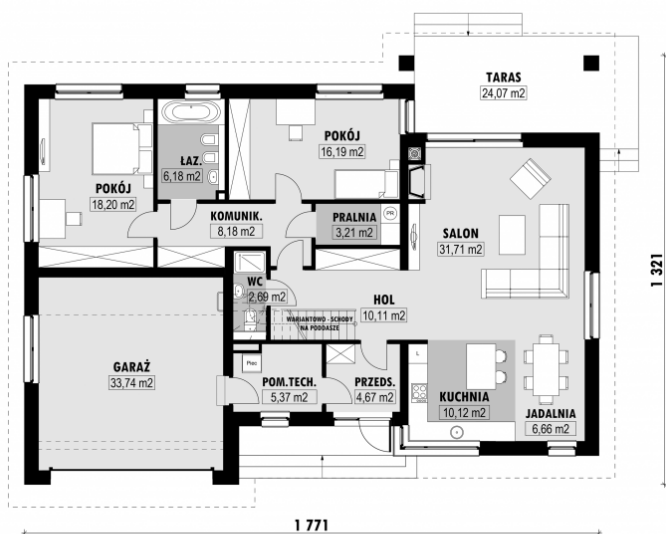
■ OPIS

■ USYTUOWANIE NA DZIAŁCE



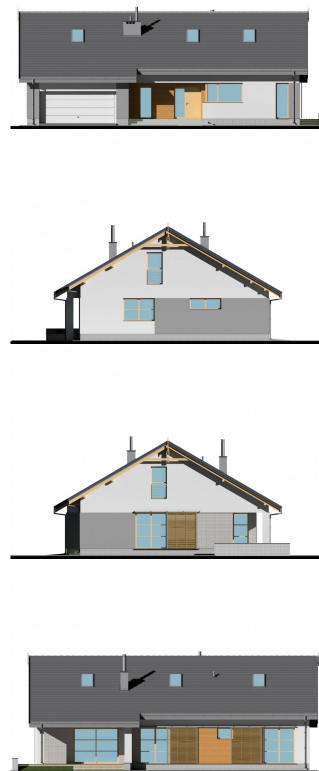
E-133a Dom parterowy z dwuspadowym dachem

RZUT PARTERU

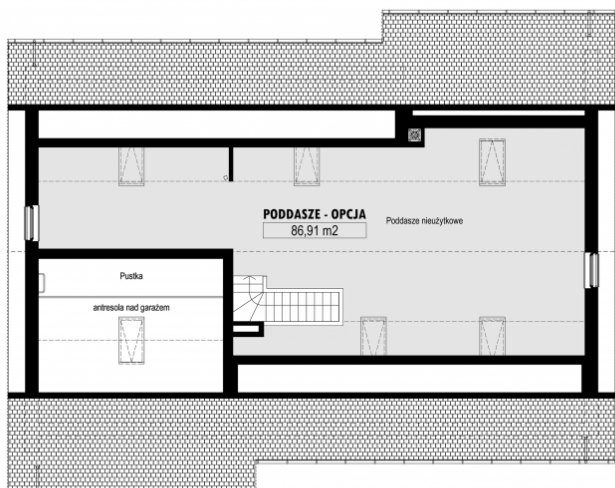


E-133 PARTER

ELEWACJE



RZUT KONDYGNACJI +1



E-133a PODDASZE

TECHNOLOGIA BUDOWY

- Ściany - ceramika + styropian 18cm
- Strop: żelbetowy wylewany
- Pokrycie dachowe: dachówka cementowa
- Ocieplenie posadzki na gruncie - styropian 20cm
- Ocieplenie dachu - wełna mineralna 25-30cm
- Stołarka okienna - drewniana
- Wentylacja - grawitacyjna