

E-133 Dom parterowy z dwuspadowym dachem

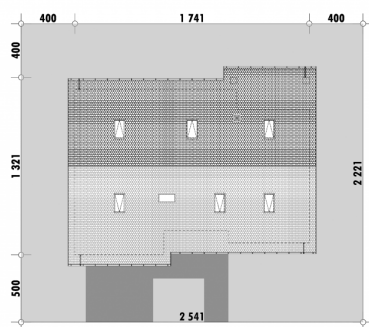
POW. UŻYTKOWA **119,5m²**
+ GARAŻ **33,7m²**



Powierzchnia netto	153,2 m ²
Powierzchnia zabudowy	209,9 m ²
Strych	78,2 m ²
Kubatura	442.12 m ³
Wysokość budynku	7,5 m
Powierzchnia dachu	280,0 m ²
Kąt nachylenia dachu	30°
Minimalne wymiary działki	25,4 x 22,2 m
Stan surowy zamknięty	373 500,00 PLN
Instalacje wewnętrzne	72 300,00 PLN
Wykończenie	150 000,00 PLN
Koszt budowy	595 800,00 PLN
Koszt budowy sys. gospodarczym	485 800,00 PLN

■ OPIS

■ USYTUOWANIE NA DZIAŁCE



INNE-DOMY.PL

Powisńska 75-82, 02-903 Warszawa
biuro@inne-domy.pl, www.inne-domy.pl

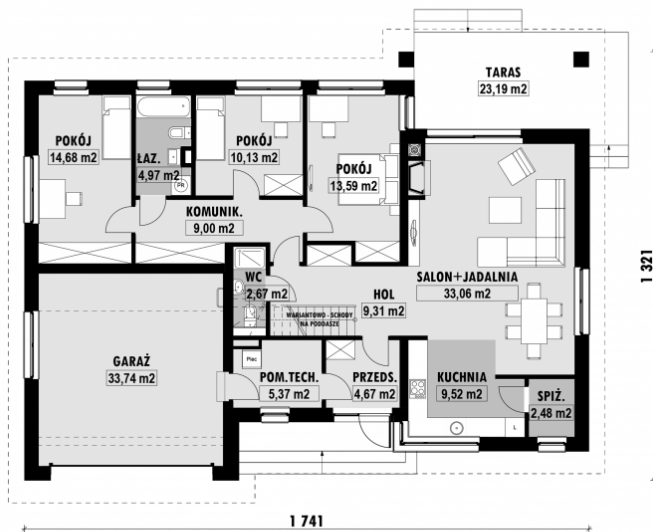
ZAMÓW PROJEKT

 e-domy.pl

602 823 923 //

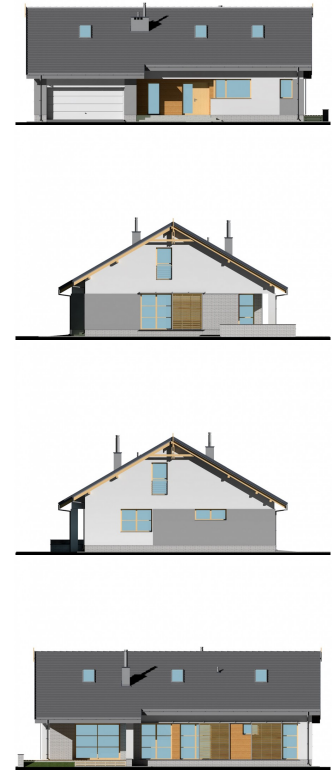
E-133 Dom parterowy z dwuspadowym dachem

RZUT PARTERU

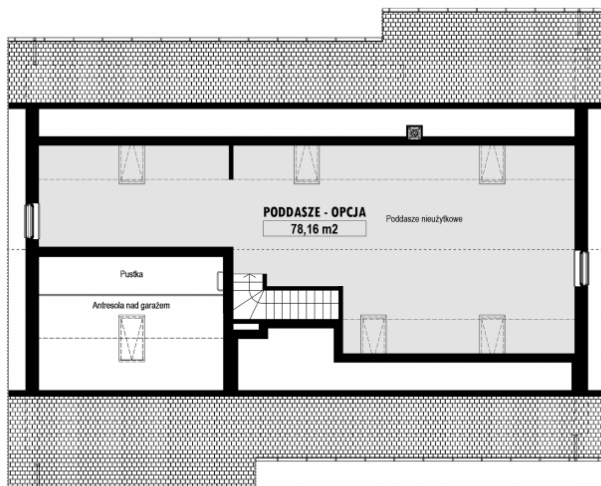


E-133 PARTER

ELEWACJE



RZUT KONDYGNACJI +1



E-133 PODDASZE

TECHNOLOGIA BUDOWY

- Ściany - ceramika + styropian 18cm
- Strop: żelbetowy wylewany
- Pokrycie dachowe: dachówka cementowa
- Ocieplenie posadzki na gruncie - styropian 20cm
- Ocieplenie dachu - wełna mineralna 25-30cm
- Stołarka okienna - drewniana
- Wentylacja - grawitacyjna