



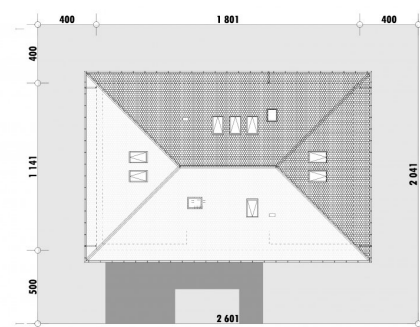
Powierzchnia netto	153,7 m ²
Powierzchnia zabudowy	205,5 m ²
Strych	75,1 m ²
Kubatura	461.43 m ³
Wysokość budynku	7,5 m
Powierzchnia dachu	285,0 m ²
Kąt nachylenia dachu	30°
Minimalne wymiary działki	26,0 x 20,4 m
Stan surowy zamknięty	367 100,00 PLN
Instalacje wewnętrzne	70 600,00 PLN
Wykończenie	147 500,00 PLN
Koszt budowy	585 200,00 PLN
Koszt budowy sys. gospodarczym	483 600,00 PLN

OPIS

Dom parterowy

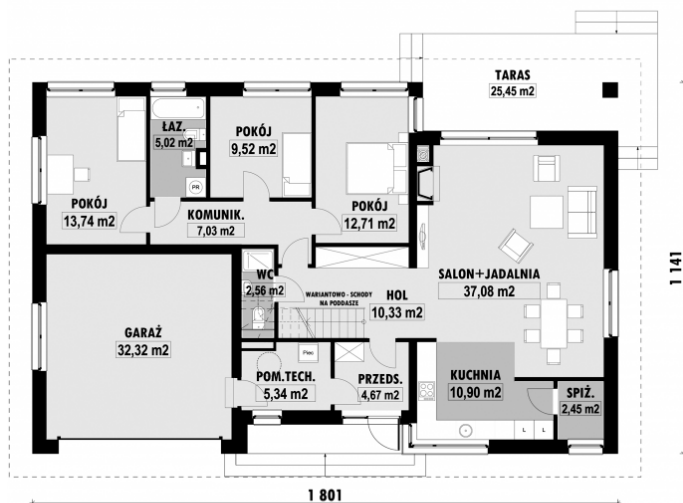
E-132 posiada trzy sypialnie. Przestrzeń salonu z jadalnią to widna, idealnie doświetlona i otwarta na ogród strefa dzienna, która wraz z kuchnią tworzy powierzchnię o ponad 45m². Dla komfortu użytkownika kuchnia została powiększona o spiżarnię a salon, w porównaniu do projektów E-115/116, został poszerzony o 60 cm. Część sypialniana to trzy pokoje, jeden z wyjściem na taras. Zaletą domu jest przestrzeń poddasza, którą w łatwy sposób można zaadaptować, uzyskując dodatkową przestrzeń użytkową. Projekt schodów prowadzących na poddasze znajduje się w projekcie. Na poddaszu podajemy powierzchnię do zaadaptowania. Na rysunku podano jej powierzchnię netto, tj. po obrysie ścian.

USYTUOWANIE NA DZIAŁCE



E-132 Dom parterowy z garażem w jednej bryle

RZUT PARTERU

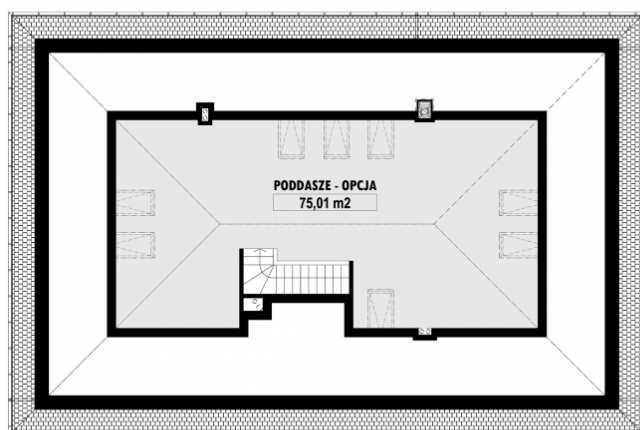


E-132 PARTER

ELEWACJE



RZUT KONDYGNACJI +1



E-132 PODDASZE

TECHNOLOGIA BUDOWY

- Ściany - ceramika + styropian 18cm
- Strop: żelbetowy wylewany
- Pokrycie dachowe: dachówka cementowa
- Ocieplenie posadzki na gruncie - styropian 20cm
- Ocieplenie dachu - wełna mineralna 25-30cm
- Stalarka okienna - drewniana
- Wentylacja - grawitacyjna