



Powierzchnia netto	153,8 m <sup>2</sup>
Powierzchnia zabudowy	205,5 m <sup>2</sup>
Strych	75,1 m <sup>2</sup>
Kubatura	461,84 m <sup>3</sup>
Wysokość budynku	7,5 m
Powierzchnia dachu	285,0 m <sup>2</sup>
Kąt nachylenia dachu	30°
Minimalne wymiary działki	26,0 x 20,4 m
Stan surowy zamknięty	365 400,00 PLN
Instalacje wewnętrzne	70 600,00 PLN
Wykończenie	147 200,00 PLN
Koszt budowy	583 200,00 PLN
Koszt budowy sys. gospodarczym	475 300,00 PLN

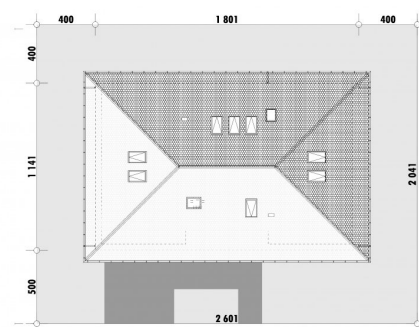
## OPIS

Projekt E-131 jest **projektem domu parterowego** z dwoma sypialniami. Komfort użytkowania zapewnia przestronna część dzienna, która wraz w półotwartą kuchnię daje mieszkańcowi ponad 45m<sup>2</sup> dobrze doświetlonej powierzchni. Salon w porównaniu do projektu E-115/116 jest szerszy o 60cm. Aby zapewnić większą funkcjonalność domu w kuchni została umieszczona niewielka spiżarnia. Do dyspozycji użytkowników są dwa pokoje sypialniane. Jeden z nich posiada garderobę oraz wyjście na taras.

W projekcie znajdują się również schody prowadzące na poddasze, które z łatwością można zaadaptować. Na poddaszu podajemy powierzchnię do zaadaptowania, na rysunku podano jej powierzchnię netto, tj. po obrysie ścian.

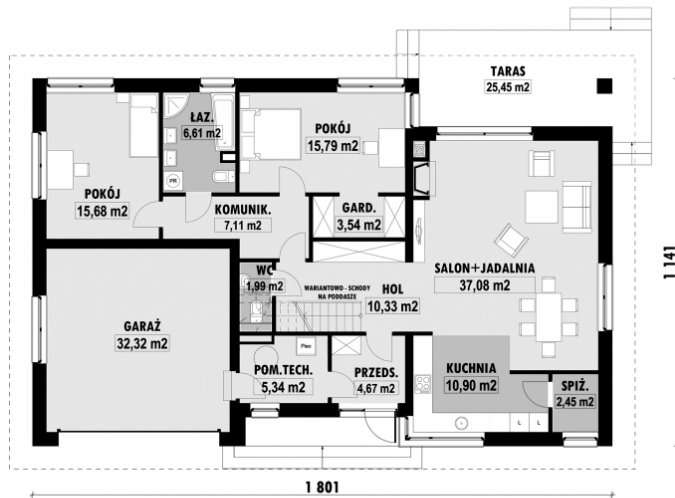
**UWAGA: Dostępna jest także nowa wersja tego domu E-132 z trzema sypialniami na parterze!**

## USYTUOWANIE NA DZIAŁCE



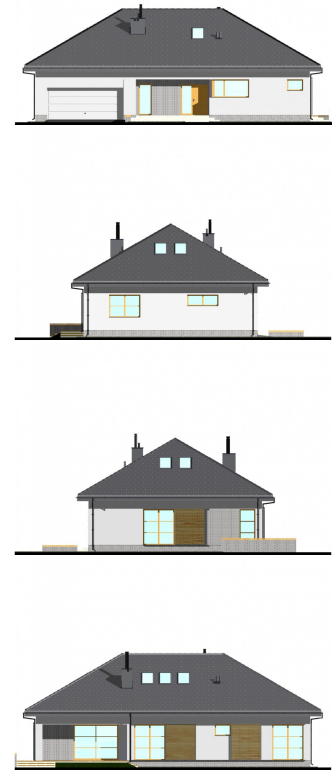
# E-131 Prosty parterowy dom z garażem dwustanowiskowym

## ■ RZUT PARTERU

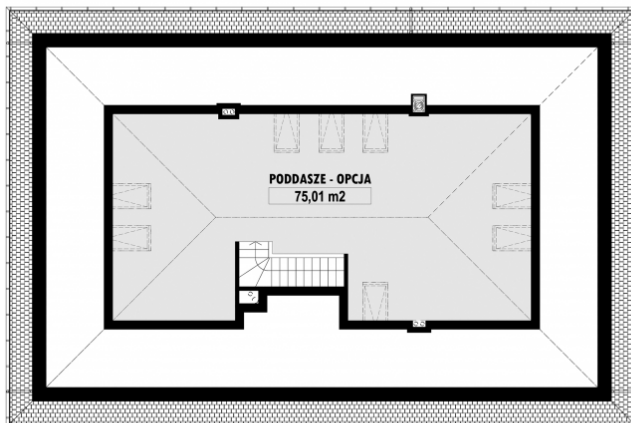


E-131 PARTER

## ■ ELEWACJE



## ■ RZUT KONDYGNACJI +1



E-131 PODDASZE

## ■ TECHNOLOGIA BUDOWY

- Ściany - ceramika + styropian 18cm
- Strop: żelbetowy wylewany
- Pokrycie dachowe: dachówka cementowa
- Ocieplenie posadzki na gruncie - styropian 20cm
- Ocieplenie dachu - wełna mineralna 25-30cm
- Stołarka okienna - drewniana
- Wentylacja - grawitacyjna