



Powierzchnia netto	168,3 m ²
Powierzchnia zabudowy	134,9 m ²
Strych	22,4 m ²
Kubatura	474.58 m ³
Wysokość budynku	8,7 m
Powierzchnia dachu	175,0 m ²
Kąt nachylenia dachu	22°
Minimalne wymiary działki	22,3 x 20,7 m
Stan surowy zamknięty	396 000,00 PLN
Instalacje wewnętrzne	86 600,00 PLN
Wykończenie	198 100,00 PLN
Koszt budowy	680 700,00 PLN
Koszt budowy sys. gospodarczym	575 900,00 PLN

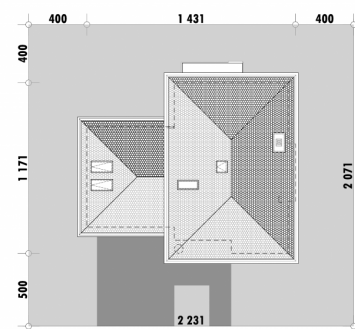
OPIS

Opis projektu domu E-125:

Dom o dwukondygnacyjnej konstrukcji, prosty w realizacji. Salon z jadalnią tworzą widną przestrzeń. Aneks kuchenny delikatnie oddzielony od reszty domu potęguje wrażenie otwartości przestrzeni.

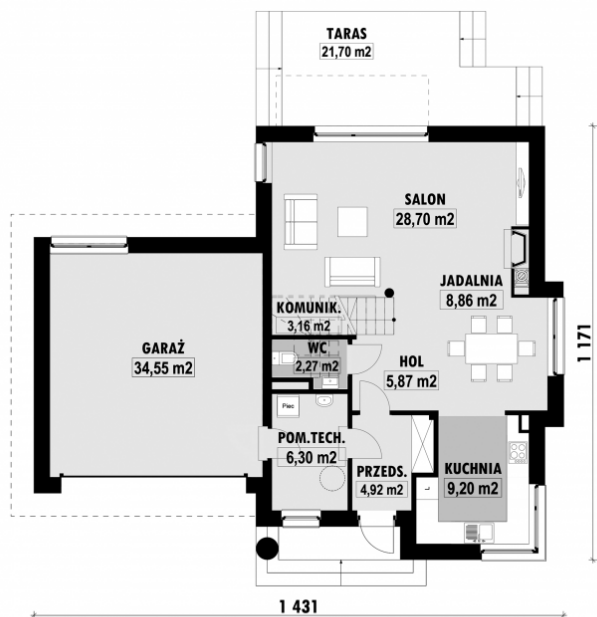
Na piętrze usytuowano trzy sypialnie, z czego jedna jest pokojem z prywatną łazienką i garderobą. Do dyspozycji domowników jest także pokój nad garażem, który można zaaranżować wedle własnych potrzeb, np. na siłownię, pokój zabaw lub miejsce do pracy.

USYTUOWANIE NA DZIAŁCE



E-125 Prosty dom piętrowy

■ RZUT PARTERU

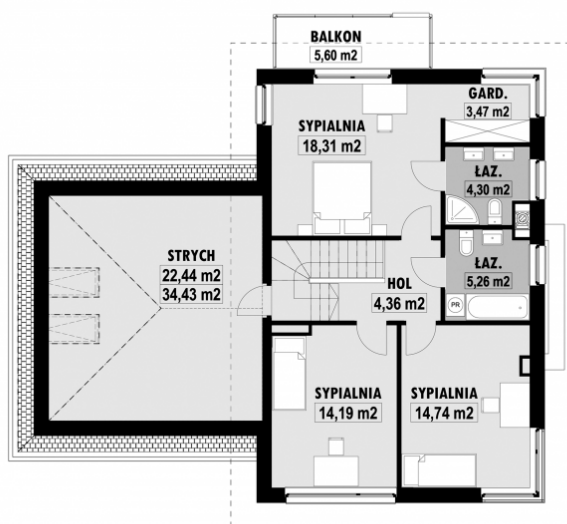


E-125 PARTER

■ ELEWACJE



■ RZUT KONDYGNACJI +1



E-125 PIĘTRO

■ TECHNOLOGIA BUDOWY

Ściany - ceramika + styropian 18cm
Strop: żelbetowy wylewany
Pokrycie dachowe: dachówka cementowa
Ocieplenie posadzki na gruncie - styropian 20cm
Ocieplenie dachu - wełna mineralna 25-30cm
Stołarka okienna - drewniana
Wentylacja - grawitacyjna