

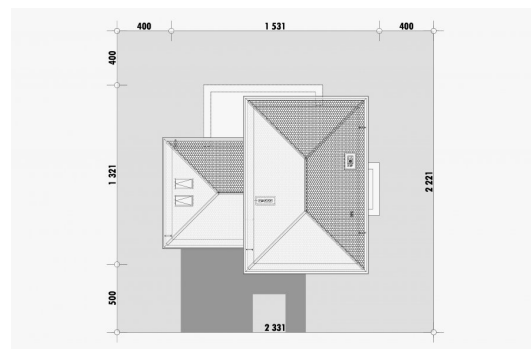


Powierzchnia netto	219,9 m ²
Powierzchnia zabudowy	162,7 m ²
Strych	22,4 m ²
Kubatura	519.72 m ³
Wysokość budynku	8,7 m
Powierzchnia dachu	175,0 m ²
Kąt nachylenia dachu	22°
Minimalne wymiary działki	23,3 x 22,2 m
Stan surowy zamknięty	428 300,00 PLN
Instalacje wewnętrzne	93 500,00 PLN
Wykończenie	213 900,00 PLN
Koszt budowy	735 700,00 PLN
Koszt budowy sys. gospodarczym	625 600,00 PLN

OPIS

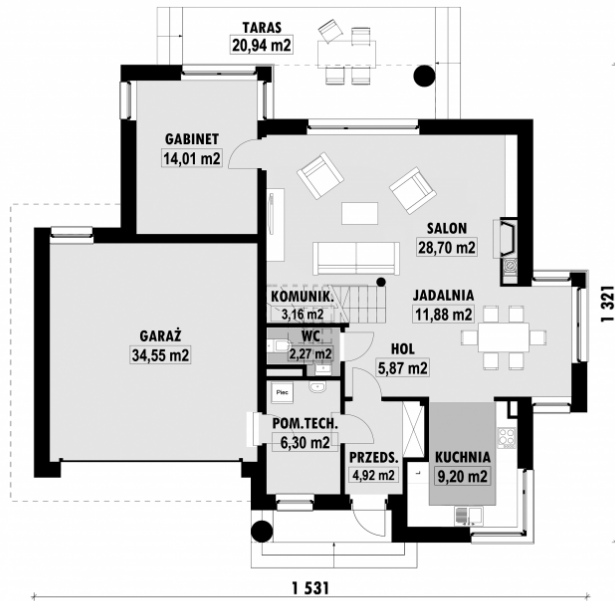
Projekt domu piętrowego E-124 to nowoczesny dom z modernistycznym wykuszem. Widny salon połączony z dużą jadalnią daje możliwość swobodnej aranżacji przestrzeni do indywidualnych potrzeb użytkowników. Wyjście na taras znajduje się zarówno w salonie, jak i w położonym obok, dodatkowym pokoju (który może służyć np. jako biblioteka). Pierwsze piętro to trzy sypialnie: sypialnia główna posiada osobną łazienkę i garderobę oraz wyjście na rozległy taras. Istnieje także możliwość zaadaptowania przestrzeni znajdującej nad garażem na pokój zabaw czy siłownię.

USYTUOWANIE NA DZIAŁCE



E-124 Dom piętrowy z tarasem na piętrze

■ RZUT PARTERU

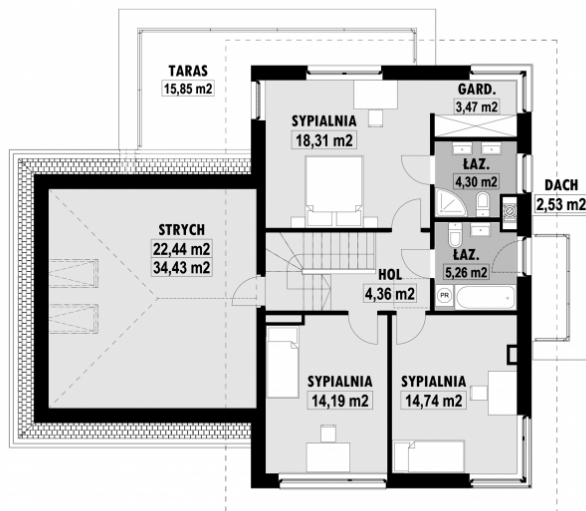


E-124 PARTER

■ ELEWACJE



■ RZUT KONDYGNACJI +1



E-124 PIĘTRO

■ TECHNOLOGIA BUDOWY

Ściany - ceramika + styropian 18cm
Strop: żelbetowy wylewany
Pokrycie dachowe: dachówka cementowa
Ocieplenie posadzki na gruncie - styropian 20cm
Ocieplenie dachu - wełna mineralna 25-30cm
Stołarka okienna - drewniana
Wentylacja - grawitacyjna