



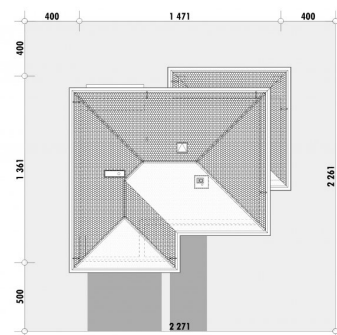
Powierzchnia netto	209,7 m ²
Powierzchnia zabudowy	161,8 m ²
Kubatura	617.52 m ³
Wysokość budynku	8,9 m
Powierzchnia dachu	210,0 m ²
Kąt nachylenia dachu	22°
Minimalne wymiary działki	22,7 x 22,6 m
Stan surowy zamknięty	413 300,00 PLN
Instalacje wewnętrzne	97 900,00 PLN
Wykończenie	199 200,00 PLN
Koszt budowy	710 400,00 PLN
Koszt budowy sys. gospodarczym	603 600,00 PLN

OPIS

Opis projektu domu piętrowego E-123:

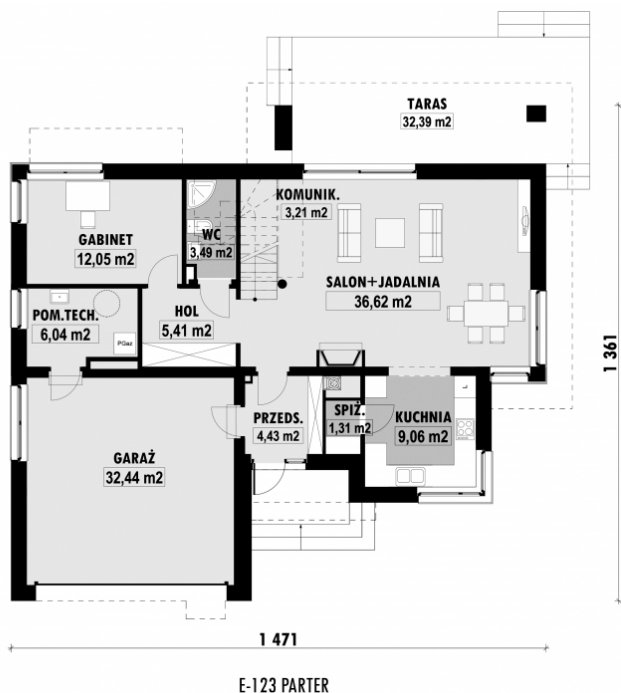
Jest to powiększona wersja projektu E-122. Budynek o charakterze rezydencjonalnym wykończony eleganckim kamieniem i drewnem. Na parterze, w części dziennej, znajdziemy przestronny salon połączony z jadalnią oraz delikatnie oddzieloną kuchnią ze spiżarnią. Na tym poziomie zaprojektowano także pokój przeznaczony na gabinet lub pokój zabaw. Na piętrze znajduje się główna sypialnia z osobną łazienką, garderobą i balkonem oraz dwa dodatkowe pokoje i obszerna garderoba, którą w zależności od potrzeb można zaadaptować na dodatkowy pokój.

USYTUOWANIE NA DZIAŁCE

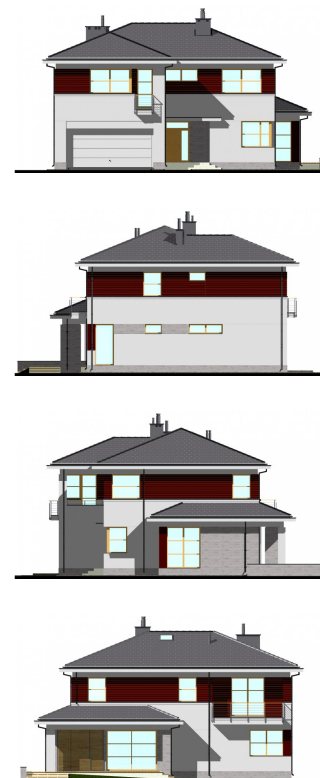


E-123 Dom piętrowy, mała rezydencja

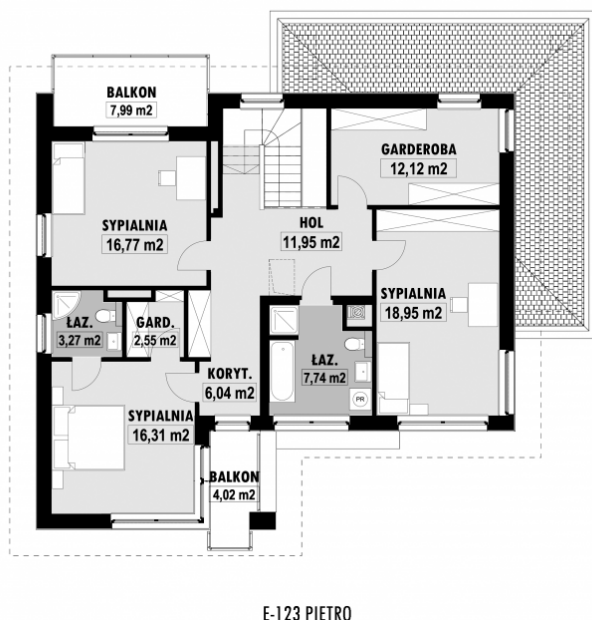
■ RZUT PARTERU



■ ELEWACJE



■ RZUT KONDYGNACJI +1



■ TECHNOLOGIA BUDOWY

Ściany - ceramika + styropian 18cm
Strop: żelbetowy wylewany
Pokrycie dachowe: dachówka cementowa
Ocieplenie posadzki na gruncie - styropian 20cm
Ocieplenie dachu - wełna mineralna 25-30cm
Stolarka okienna - drewniana
Wentylacja - grawitacyjna