



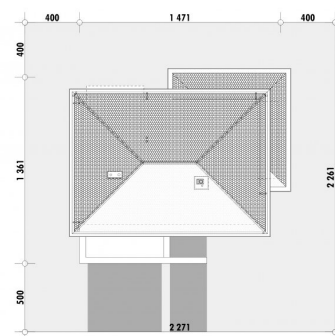
Powierzchnia netto	200,5 m <sup>2</sup>
Powierzchnia zabudowy	163,0 m <sup>2</sup>
Kubatura	587.62 m <sup>3</sup>
Wysokość budynku	8,8 m
Powierzchnia dachu	185,0 m <sup>2</sup>
Kąt nachylenia dachu	22°
Minimalne wymiary działki	22,7 x 22,6 m
Stan surowy zamknięty	389 600,00 PLN
Instalacje wewnętrzne	93 200,00 PLN
Wykończenie	190 300,00 PLN
Koszt budowy	673 100,00 PLN
Koszt budowy sys. gospodarczym	563 000,00 PLN

## OPIS

### Opis projektu domu piętrowego E-122:

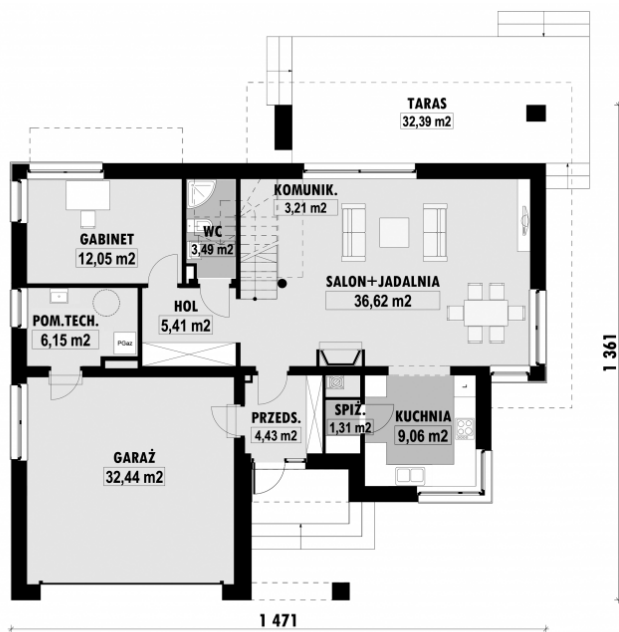
Dom E-122 jest pomniejszoną wersją projektu E-106. Salon z kuchnią tworzą przestronną, dobrze doświetloną bazę domu. Na parterze oprócz salonu ulokowany został dodatkowy pokój, który może być przeznaczony na gabinet lub sypialnię dla gości. Na piętrze znajdują się 3 sypialnie, z których jedna ma wyjście na balkon a druga na taras. Do dyspozycji użytkowników jest także duża łazienka.

## USYTUOWANIE NA DZIAŁCE



# E-122 Dom piętrowy z tarasem nad garażem

## RZUT PARTERU

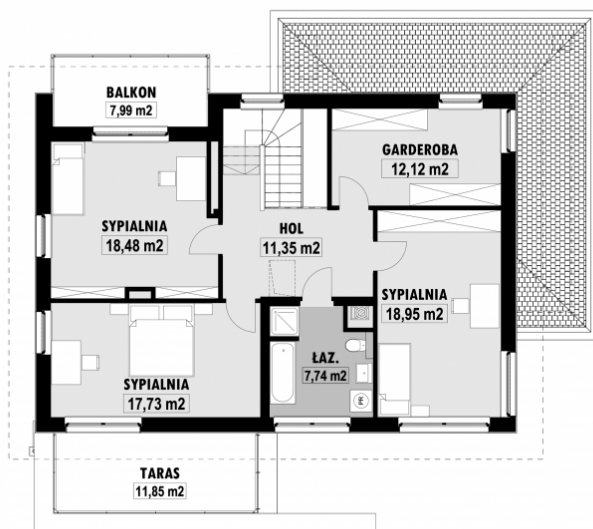


E-122 PARTER

## ELEWACJE



## RZUT KONDYGNACJI +1



E-122 PIETRO

## TECHNOLOGIA BUDOWY

- Ściany - ceramika + styropian 18cm
- Strop: żelbetowy wylewany
- Pokrycie dachowe: dachówka cementowa
- Ocieplenie posadzki na gruncie - styropian 20cm
- Ocieplenie dachu - wełna mineralna 25-30cm
- Stołarka okienna - drewniana
- Wentylacja - grawitacyjna