



Powierzchnia netto	168,1 m ²
Powierzchnia zabudowy	235,7 m ²
Kubatura	504,24 m ³
Wysokość budynku	7,7 m
Powierzchnia dachu	325,0 m ²
Kąt nachylenia dachu	30°
Minimalne wymiary działki	28,4 x 21,3 m
Stan surowy zamknięty	382 900,00 PLN
Instalacje wewnętrzne	75 200,00 PLN
Wykończenie	183 700,00 PLN
Koszt budowy	641 800,00 PLN
Koszt budowy sys. gospodarczym	540 900,00 PLN

OPIS

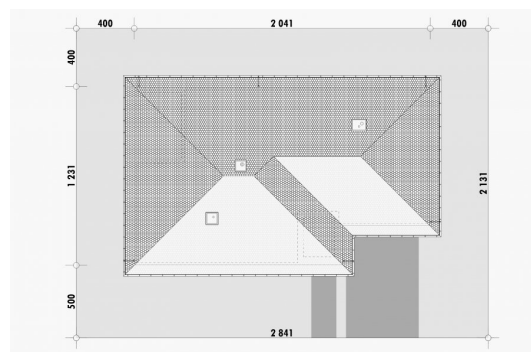
Opis projektu domu E-120:

Dom parterowy, o prostej bryle, z trzema sypialniami. Połączenie salonu z kuchnią i jadalnią zapewnia dużą przestrzeń i komfort użytkowania. Efekt przestronności dopełnia także wysokość pomieszczeń, która wynosi 2,95m. Dzięki oddzieleniu strefy dziennej od sypialnej poprzez ściankę (wys. 2,2m) mamy szansę na dużą pomysłowość przy aranżacji przestrzeni. Kuchnia została powiększona o spiżarnię. Jedna z sypialni ma dostęp do osobnej łazienki i garderoby, ale także do wyjścia na taras.

Projekt posiada także poddasze, które po zaadaptowaniu powiększy powierzchnię użytkową. Na rzucie pokazano proponowaną lokalizację schodów. Dla zobrazowania wielkości poddasza, na rysunku podano powierzchnię netto poddasza, tj. po obrysie ścian.

Na wąską działkę proponujemy podobny projekt domu tj. E-121.

USYTUOWANIE NA DZIAŁCE



E-120 Wąski dom parterowy z dwustanowiskowym garażem

■ RZUT PARTERU

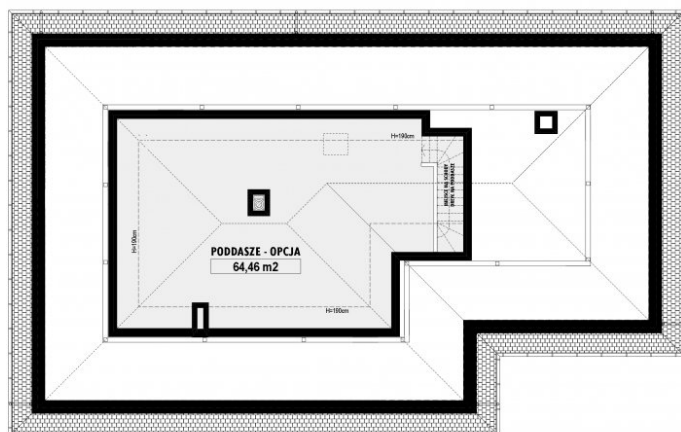


E-120 PARTER

■ ELEWACJE



■ RZUT KONDYGNACJI +1



E-120 PODDASZE

■ TECHNOLOGIA BUDOWY

- Ściany - ceramika + styropian 18cm
- Strop: żelbetowy wylewany
- Pokrycie dachowe: dachówka cementowa
- Ocieplenie posadzki na gruncie - styropian 20cm
- Ocieplenie dachu - wełna mineralna 25-30cm
- Stołarka okienna - drewniana
- Wentylacja - grawitacyjna