

E-119 Duży dom parterowy z czterema sypialniami

POW. UŻYTKOWA **163,7m²**
+ GARAŻ **32,4m²**



Powierzchnia netto	196,1 m ²
Powierzchnia zabudowy	262,0 m ²
Kubatura	586.29 m ³
Wysokość budynku	7,3 m
Powierzchnia dachu	360,0 m ²
Kąt nachylenia dachu	30°
Minimalne wymiary działki	23,9 x 29,7 m
Stan surowy zamknięty	477 100,00 PLN
Instalacje wewnętrzne	80 900,00 PLN
Wykończenie	190 900,00 PLN
Koszt budowy	748 900,00 PLN
Koszt budowy sys. gospodarczym	624 100,00 PLN

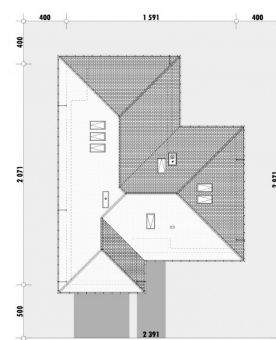
OPIS

Projektu domu parterowego E-119 z czterema sypialniami, posiada wszystko co potrzebne dużej rodzinie. Część dzienną domu tworzy ponad 45-metrowa przestrzeń, składająca się z salonu z jadalnią i półotwartą kuchnią. Całość jest dobrze doświetlona i otwarta na ogród.

Cześć sypialniana została skutecznie oddzielona funkcjonalnie od części dziennej. Główna sypialnia posiada własną garderobę, łazienkę oraz wyjście na taras. Dla pozostałych członków rodziny pozostaje do dyspozycji garderoba oraz obszerna łazienka i dodatkowy taras.

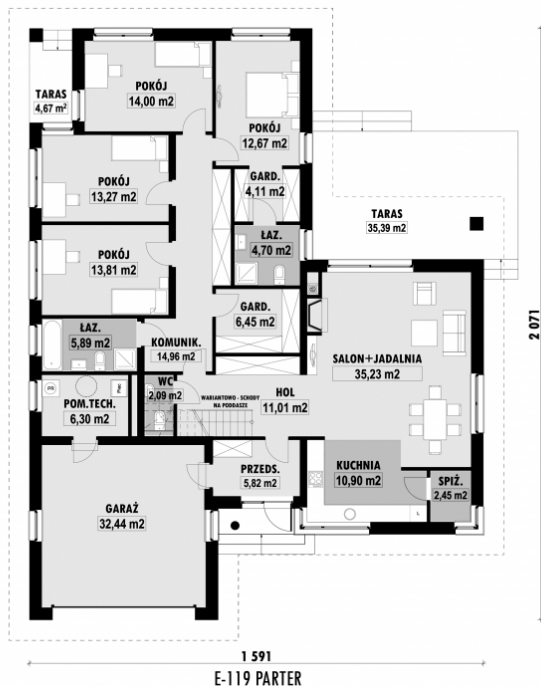
Istnieje możliwość indywidualnego zaaranżowania poddasza, które nadaje się do adaptacji. Na rysunku pokazujemy ewentualną powierzchnię poddasza po obrysie ścian.

USYTUOWANIE NA DZIAŁCE



E-119 Duży dom parterowy z czterema sypialniami

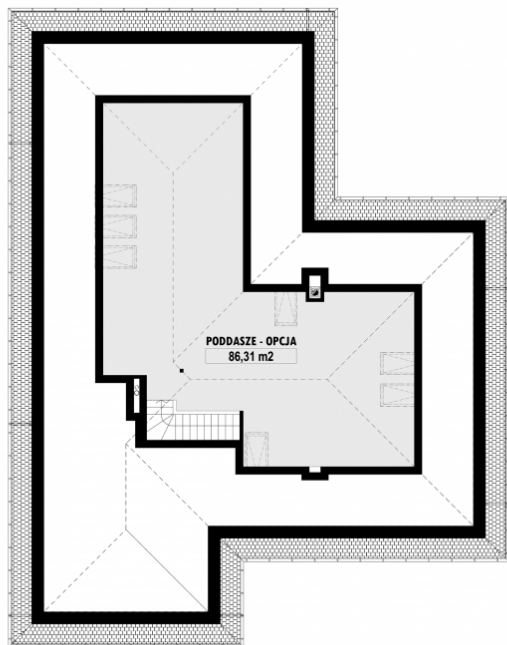
■ RZUT PARTERU



■ ELEWACJE



■ RZUT KONDYGNACJI +1



E-119 PODDASZE

■ TECHNOLOGIA BUDOWY

- Ściany - ceramika + styropian 18cm
- Strop: żelbetowy wylewany
- Pokrycie dachowe: dachówka cementowa
- Ocieplenie posadzki na gruncie - styropian 20cm
- Ocieplenie dachu - wełna mineralna 25-30cm
- Stołarka okienna - drewniana
- Wentylacja - grawitacyjna