



Powierzchnia netto	179,1 m <sup>2</sup>
Powierzchnia zabudowy	241,2 m <sup>2</sup>
Kubatura	536.43 m <sup>3</sup>
Wysokość budynku	7,3 m
Powierzchnia dachu	330,0 m <sup>2</sup>
Kąt nachylenia dachu	30°
Minimalne wymiary działki	23,9 x 27,6 m
Stan surowy zamknięty	442 900,00 PLN
Instalacje wewnętrzne	77 200,00 PLN
Wykończenie	166 700,00 PLN
Koszt budowy	686 800,00 PLN
Koszt budowy sys. gospodarczym	579 100,00 PLN

## OPIS

### E-118

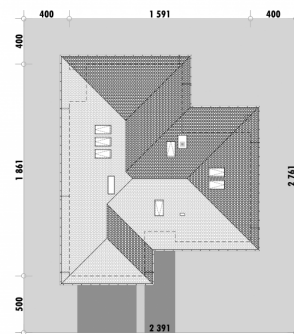
Projekt komfortowego domu E-118 należy do rodziny projektów E-115 do E-119. Prosta bryła połączona z uniwersalnym układem funkcjonalnym i dwustanowiskowym garażem.

W części dziennej zaplanowano duży salon z jadalnią (szerszy o 60cm! w stosunku do E-115/116) i półotwartą kuchnię ze spiżarnią. W części sypialnej: cztery sypialnie, WC oraz duża łazienka z wanną i prysznicem.

Atutem domu jest też duża garderoba.

Na poddaszu pokazujemy powierzchnię możliwą do zaadaptowania. Dla zobrazowania jej wielkości, na rysunku podano powierzchnię netto poddasza, tj. po obrysie ścian.

## USYTUOWANIE NA DZIAŁCE



# E-118 Komfortowy dom parterowy

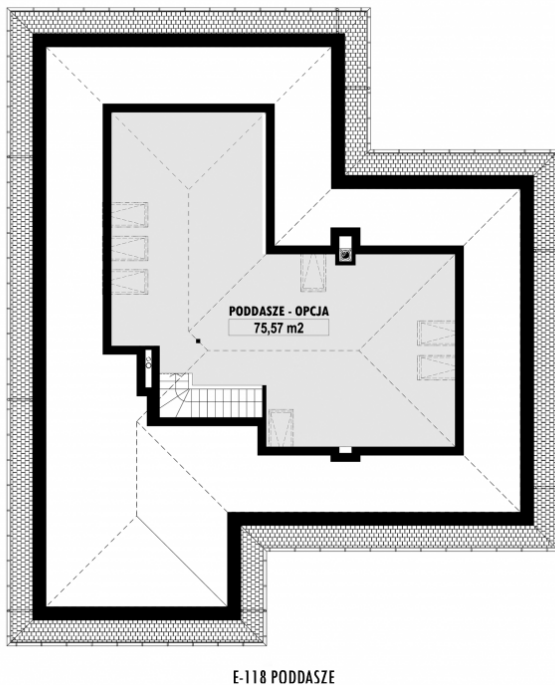
## RZUT PARTERU



## ELEWACJE



## RZUT KONDYGNACJI +1



## TECHNOLOGIA BUDOWY

- Ściany - ceramika + styropian 18cm
- Strop: żelbetowy wylewany
- Pokrycie dachowe: dachówka cementowa
- Ocieplenie posadzki na gruncie - styropian 20cm
- Ocieplenie dachu - wełna mineralna 25-30cm
- Stolarka okienna - drewniana
- Wentylacja - grawitacyjna