



Powierzchnia netto	171,9 m <sup>2</sup>
Powierzchnia zabudowy	138,5 m <sup>2</sup>
Kubatura	446.61 m <sup>3</sup>
Wysokość budynku	7,5 m
Powierzchnia dachu	210,0 m <sup>2</sup>
Kąt nachylenia dachu	35°
Minimalne wymiary działki	22,4 x 19,9 m
Stan surowy zamknięty	265 400,00 PLN
Instalacje wewnętrzne	65 800,00 PLN
Wykończenie	155 700,00 PLN
Koszt budowy	486 900,00 PLN
Koszt budowy sys. gospodarczym	415 200,00 PLN

## OPIS

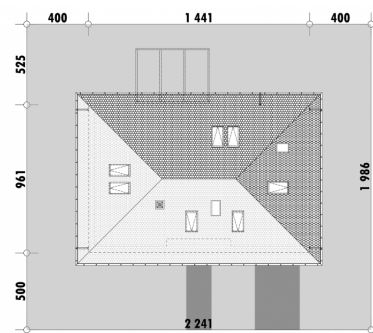
### Opis projektu domu z poddaszem E-117:

Dom łatwy w budowie dzięki nieskomplikowanej bryle. Połączenie salonu z jadalnią oraz półotwartą kuchnią zapewnia otwartą przestrzeń dzienną. Parter oprócz części wspólnej to także sypialnia z dostępem do tarasu i WC z prysznicem. Aby poprawić funkcjonalność domu kuchnia została powiększona o spiżarnię.

Na piętrze oprócz wygodnych sypialni znajduje się także dodatkowy pokój, idealnie nadający się na miejsce do pracy.

**Dostępna jest również wersja z garażem dwustanowiskowym - projekt E-129.**

## USYTUOWANIE NA DZIAŁCE



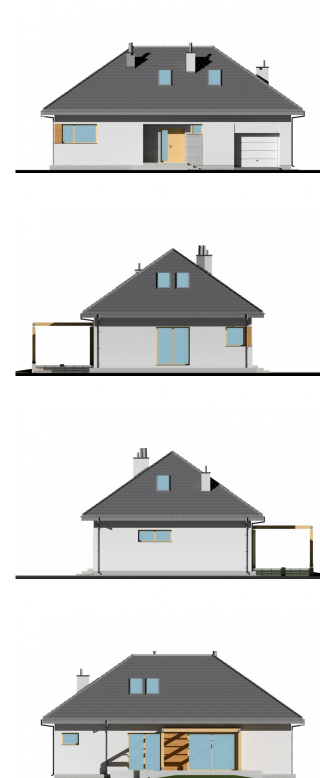
# E-117 Mały dom z antresolą w salonie

## RZUT PARTERU

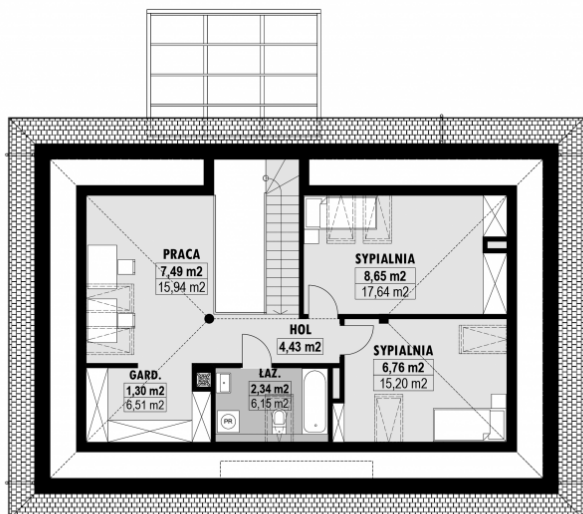


E-117 PARTER

## ELEWACJE



## RZUT KONDYGNACJI +1



E-117 PODDASZE

## TECHNOLOGIA BUDOWY

**Ściany** - ceramika + styropian 18cm  
**Strop**: żelbetowy wylewany  
**Pokrycie dachowe**: dachówka cementowa  
**Ocieplenie posadzki na gruncie** - styropian 20cm  
**Ocieplenie dachu** - wełna mineralna 25-30cm  
**Stołarka okienna** - drewniana  
**Wentylacja** - grawitacyjna