



Powierzchnia netto	151,6 m ²
Powierzchnia zabudowy	207,8 m ²
Kubatura	452,76 m ³
Wysokość budynku	7,4 m
Powierzchnia dachu	285,0 m ²
Kąt nachylenia dachu	30°
Minimalne wymiary działki	23,3 x 24,9 m
Stan surowy zamknięty	373 600,00 PLN
Instalacje wewnętrzne	67 100,00 PLN
Wykończenie	134 800,00 PLN
Koszt budowy	575 500,00 PLN
Koszt budowy sys. gospodarczym	481 300,00 PLN

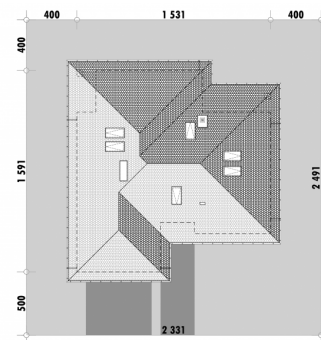
OPIS

E-116

Projekt nowoczesnego domu parterowego z czterospadowym dachem, z dwustanowiskowym garażem. Prosta bryła połączona z uniwersalnym układem funkcjonalnym. Atutem domu jest łatwa możliwość zaadaptowania poddasza.

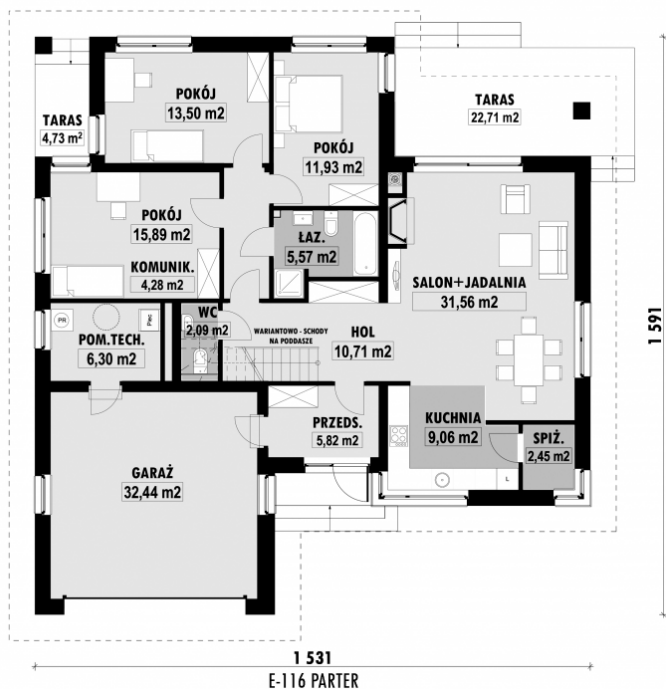
W części dziennej zaplanowano salon z jadalnią oraz półotwartą kuchnię ze spiżarnią. W części sypialnej zaplanowano trzy sypialnie, WC oraz łazienkę z wanną i prysznicem. Na poddaszu pokazujemy wariantową powierzchnię możliwą do zaadaptowania. Dla zobrazowania jej wielkości, na rysunku podano powierzchnię netto poddasza, tj. po obrysie ścian.

USYTUOWANIE NA DZIAŁCE

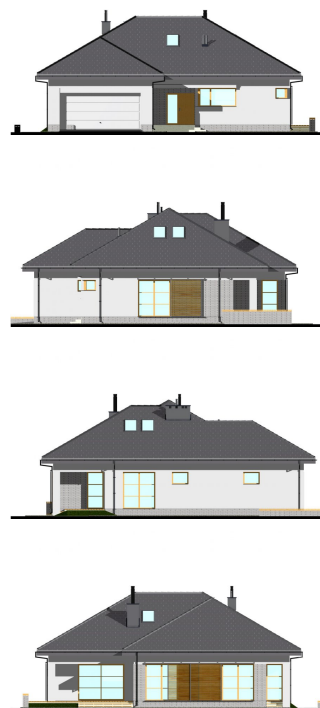


E-116 Niewielki dom parterowy

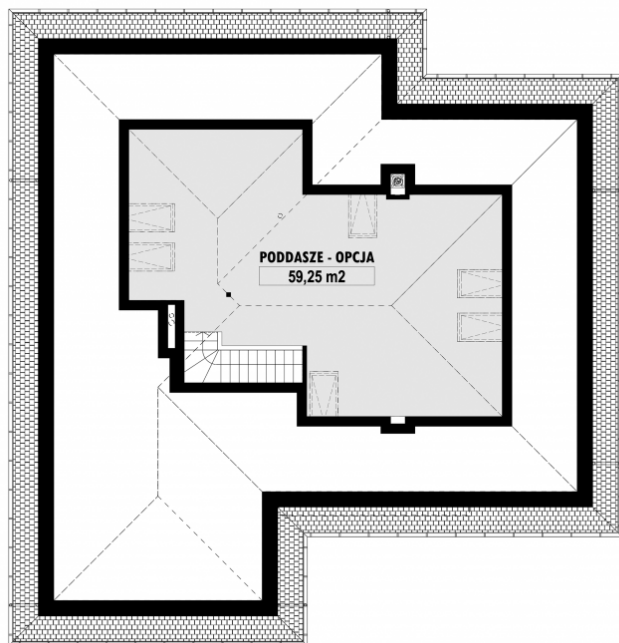
■ RZUT PARTERU



■ ELEWACJE



■ RZUT KONDYGNACJI +1



E-116 PODDASZE

■ TECHNOLOGIA BUDOWY

Ściany - ceramika + styropian 18cm
Strop: żelbetowy wylewany
Pokrycie dachowe: dachówka cementowa
Ocieplenie posadzki na gruncie - styropian 20cm
Ocieplenie dachu - wełna mineralna 25-30cm
Stołarka okienna - drewniana
Wentylacja - grawitacyjna