



Powierzchnia netto	162,9 m <sup>2</sup>
Powierzchnia zabudowy	222,6 m <sup>2</sup>
Kubatura	488.68 m <sup>3</sup>
Wysokość budynku	7,4 m
Powierzchnia dachu	305,0 m <sup>2</sup>
Kąt nachylenia dachu	30°
Minimalne wymiary działki	23,3 x 26,4 m
Stan surowy zamknięty	400 400,00 PLN
Instalacje wewnętrzne	72 400,00 PLN
Wykończenie	148 900,00 PLN
Koszt budowy	621 700,00 PLN
Koszt budowy sys. gospodarczym	527 400,00 PLN

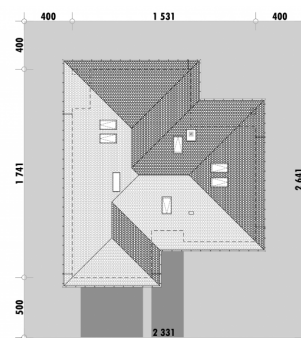
## OPIS

**Projekt domu parterowego E-115** do kontynuacja linii projektów E-114 i E-116. Część salonowa wraz z jadalnią jest bardzo przestronna i dobrze doświetlona. Kuchnia może pozostać otwarta na salon lub oddzielona od niego, w zależności od potrzeb mieszkańców. Dom oprócz dużego tarasu, na który wychodzi się z salonu, posiada mniejszy taras, dostępny z dwóch małych pokoi. Główna sypialnia ma wyjście na taras duży. W części sypialnianej ulokowana jest garderoba, duża łazienka i WC. Istnieje możliwość powiększenia powierzchni użytkowej poprzez zaadaptowanie poddasza.

Na rysunku podano powierzchnię netto poddasza, tj. po obrysie ścian.

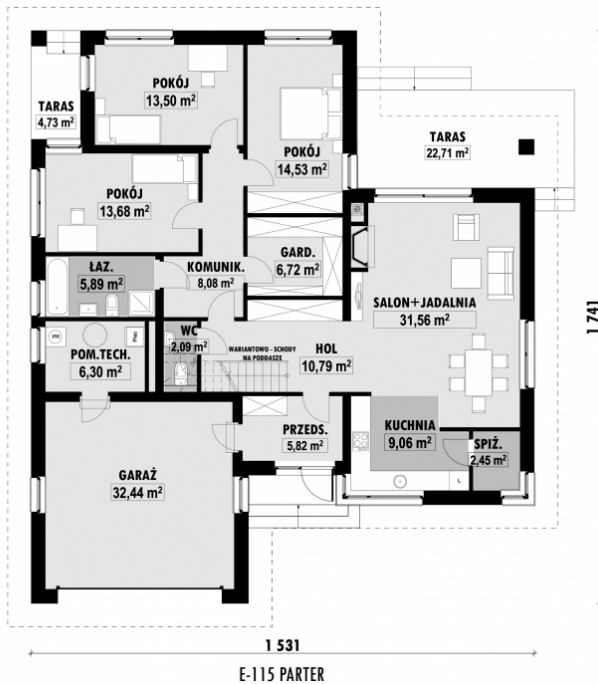
UWAGA: W ofercie mamy też NOWOŚĆ, podobny projekt - **E-135**, pasujący na działki z wjazdem od południa.

## USYTUOWANIE NA DZIAŁCE

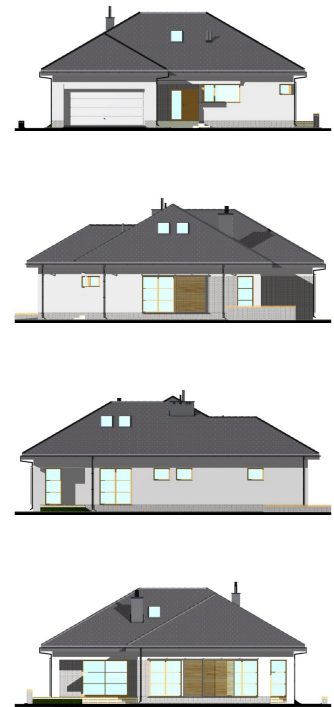


# E-115 Popularny dom parterowy z garażem

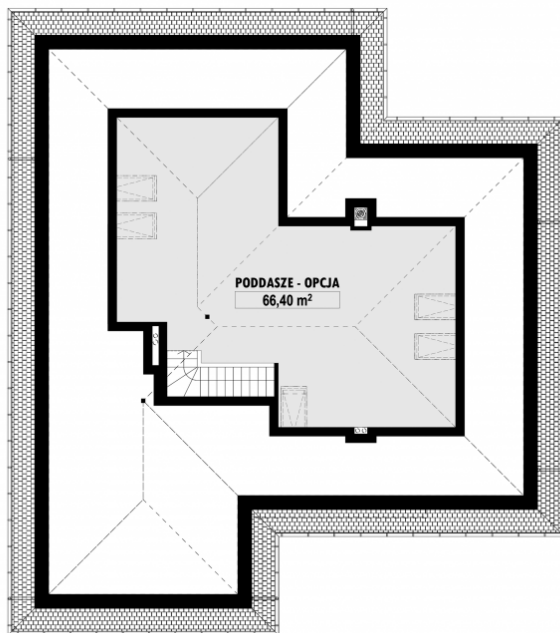
## ■ RZUT PARTERU



## ■ ELEWACJE



## ■ RZUT KONDYGNACJI +1



E-115 PODDASZE

## ■ TECHNOLOGIA BUDOWY

Ściany - ceramika + styropian 18cm

Strop: żelbetowy wylewany

Pokrycie dachowe: dachówka cementowa

Ocieplenie posadzki na gruncie - styropian 20cm

Ocieplenie dachu - wełna mineralna 25-30cm

Stołarka okienna - drewniana

Wentylacja - grawitacyjna