



Powierzchnia netto	141,2 m ²
Powierzchnia zabudowy	189,9 m ²
Kubatura	424.86 m ³
Wysokość budynku	7,3 m
Powierzchnia dachu	265,0 m ²
Kąt nachylenia dachu	30°
Minimalne wymiary działki	23,3 x 23,1 m
Stan surowy zamknięty	351 400,00 PLN
Instalacje wewnętrzne	66 200,00 PLN
Wykończenie	122 300,00 PLN
Koszt budowy	539 900,00 PLN
Koszt budowy sys. gospodarczym	453 200,00 PLN

OPIS

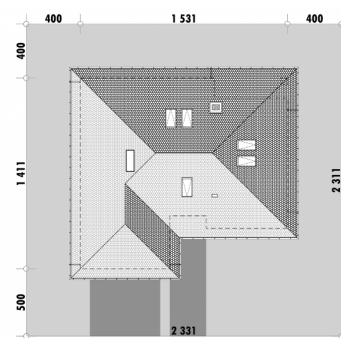
E-114 to projekt domu parterowego, który pomimo niewielkich wymiarów zewnętrznych, charakteryzuje się bardzo przemyślanym podziałem na przestrzeń dzienną i nocną. Przestrzeń dzienną stanowi salon połączony z jadalnią oraz otwartą kuchnią. Jako element dodatkowy w kuchni została zaprojektowana wygodna spiżarnia.

Duża ilość okien zapewnia poczucie otwartości.

Zaletą projektu jest odpowiednio rozwiązany układ schodów, dający możliwość zaadaptowania poddasza i powiększenia powierzchni użytkowej.

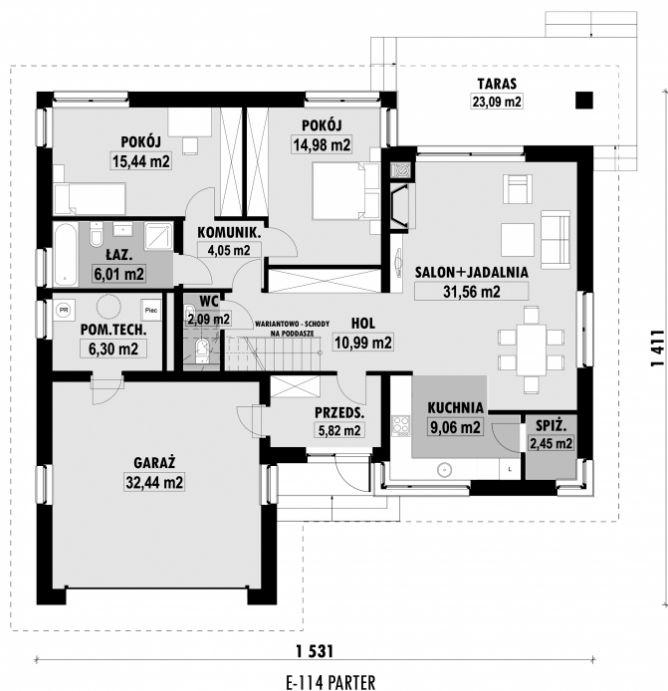
Na rysunku planu zaadaptowania poddasza podano powierzchnię poddasza po obrysie ścian. Na rzutach szczegółowych prezentujemy propozycję podziału poddasza na jeden lub dwa pokoje, łazienkę i małą garderobę lub schowek.

USYTUOWANIE NA DZIAŁCE



E-114 Mały dom parterowy

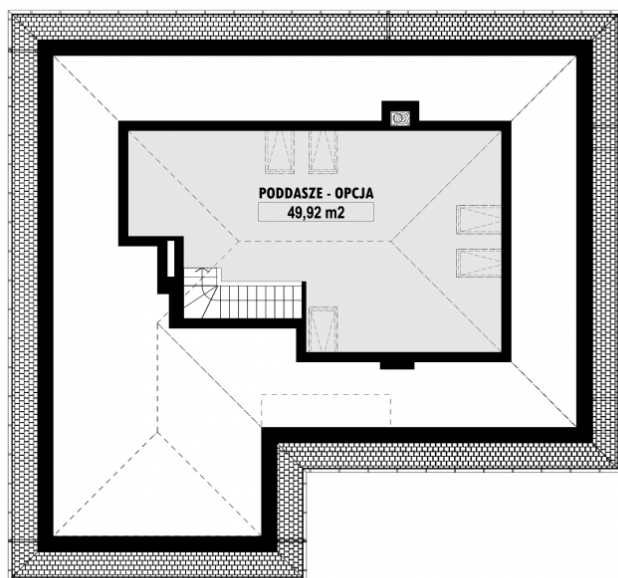
■ RZUT PARTERU



■ ELEWACJE



■ RZUT KONDYGNACJI +1



E-114 PODDASZE

■ TECHNOLOGIA BUDOWY

Ściany - ceramika + styropian 18cm
Strop: żelbetowy wylewany
Pokrycie dachowe: dachówka cementowa
Ocieplenie posadzki na gruncie - styropian 20cm
Ocieplenie dachu - wełna mineralna 25-30cm
Stołarka okienna - drewniana
Wentylacja - grawitacyjna