

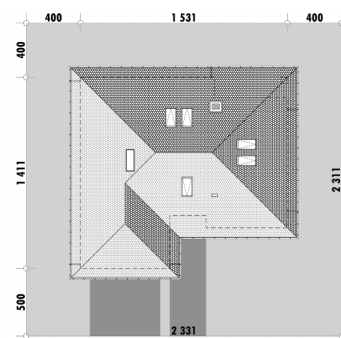


Powierzchnia netto	127,5 m ²
Powierzchnia zabudowy	174,3 m ²
Kubatura	381.09 m ³
Wysokość budynku	7,3 m
Powierzchnia dachu	245,0 m ²
Kąt nachylenia dachu	30°
Minimalne wymiary działki	23,0 x 21,3 m
Stan surowy zamknięty	312 200,00 PLN
Instalacje wewnętrzne	52 400,00 PLN
Wykończenie	127 000,00 PLN
Koszt budowy	491 600,00 PLN
Koszt budowy sys. gospodarczym	437 200,00 PLN

OPIS

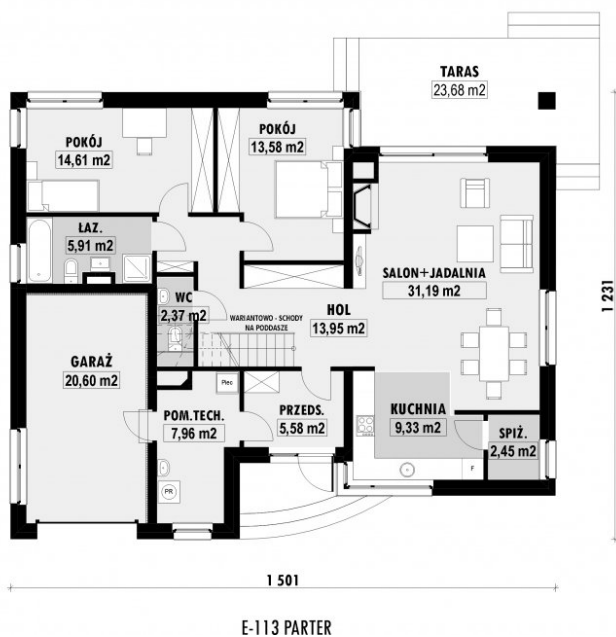
Projekt domu parterowego E-113 to projekt małego domu o prostej bryle. Charakterystycznym elementem domu jest sypialnia z wyjściem na taras. Funkcjonalność domu zapewnia także użyteczna spiżarnia zlokalizowana przy kuchni. Dom posiada poddasze z możliwością zaadaptowania. Na rysunku podano powierzchnię netto poddasza, tj. po obrysie ścian.

USYTUOWANIE NA DZIAŁCE



E-113 Mały dom z garażem w bryle i dużą kotłownią

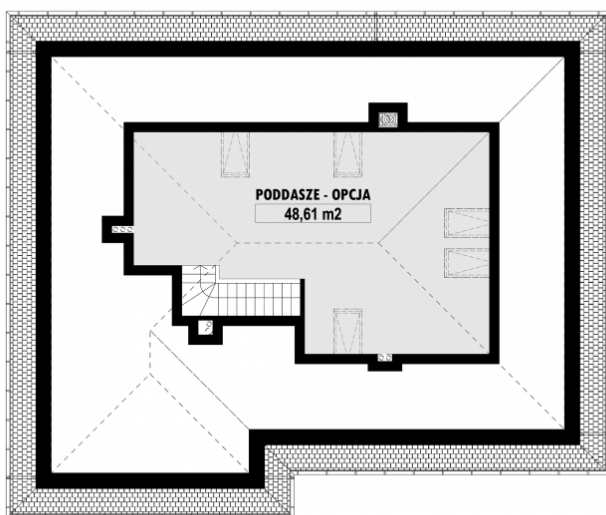
■ RZUT PARTERU



■ ELEWACJE



■ RZUT KONDYGNACJI +1



E-113 PODDASZE

■ TECHNOLOGIA BUDOWY

- Ściany - ceramika + styropian 18cm
- Strop: żelbetowy wylewany
- Pokrycie dachowe: dachówka cementowa
- Ocieplenie posadzki na gruncie - styropian 20cm
- Ocieplenie dachu - wełna mineralna 25-30cm
- Stołarka okienna - drewniana
- Wentylacja - grawitacyjna