



Powierzchnia netto	123,0 m ²
Powierzchnia zabudowy	167,8 m ²
Kubatura	361,47 m ³
Wysokość budynku	7,3 m
Powierzchnia dachu	230,0 m ²
Kąt nachylenia dachu	30°
Minimalne wymiary działki	22,7 x 20,4 m
Stan surowy zamknięty	300 300,00 PLN
Instalacje wewnętrzne	50 800,00 PLN
Wykończenie	123 300,00 PLN
Koszt budowy	474 400,00 PLN
Koszt budowy sys. gospodarczym	399 600,00 PLN

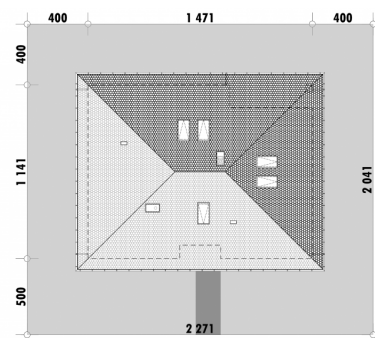
■ OPIS

Opis projektu domu E-112:

Dzięki prostej bryle i nieskomplikowanemu dachowi jest to dom łatwy w budowie. Projekt ma dużą ilość przeszkleń co sprawia, że przestrzeń jest widna i idealnie doświetlona. Kuchnia została wyposażona w użyteczną spiżarnię.

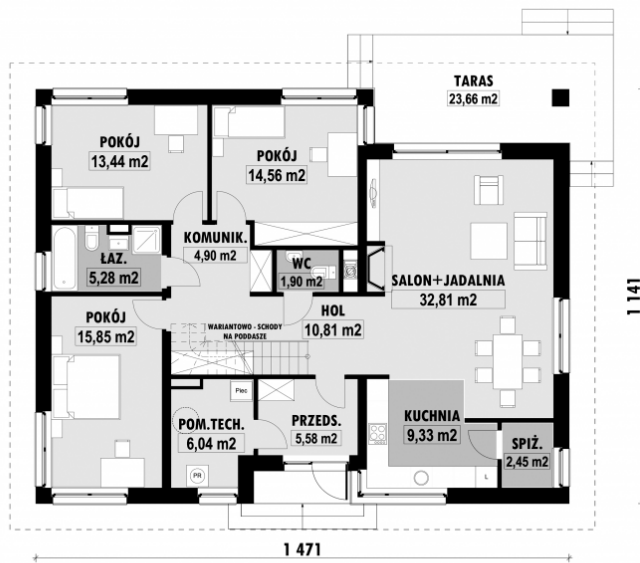
Dom posiada poddasze, które w szybki sposób można zaadaptować. Na rysunku podano powierzchnię netto poddasza, tj. po obrysie ścian.

■ USYTUOWANIE NA DZIAŁCE



E-112 Projekt domu parterowego bez garażu

■ RZUT PARTERU

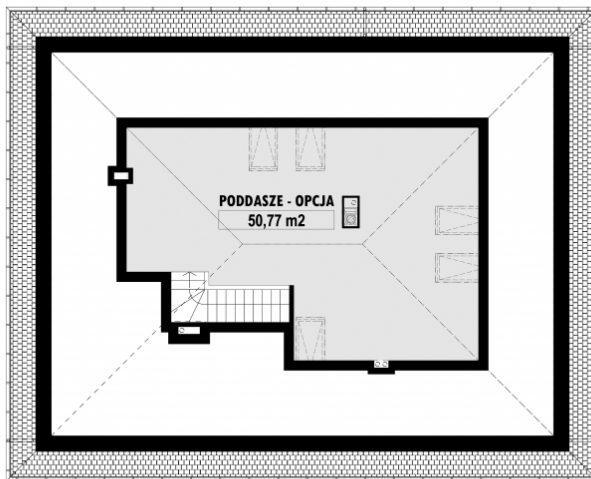


E-112 PARTER

■ ELEWACJE



■ RZUT KONDYGNACJI +1



E-112 PODDASZE

■ TECHNOLOGIA BUDOWY

- Ściany - ceramika + styropian 18cm
- Strop: żelbetowy wylewany
- Pokrycie dachowe: dachówka cementowa
- Ocieplenie posadzki na gruncie - styropian 20cm
- Ocieplenie dachu - wełna mineralna 25-30cm
- Stołarka okienna - drewniana
- Wentylacja - grawitacyjna