



Powierzchnia netto	127,4 m ²
Powierzchnia zabudowy	174,7 m ²
Kubatura	368.92 m ³
Wysokość budynku	7,5 m
Powierzchnia dachu	240,0 m ²
Kąt nachylenia dachu	30°
Minimalne wymiary działki	23,3 x 20,4 m
Stan surowy zamknięty	303 100,00 PLN
Instalacje wewnętrzne	54 200,00 PLN
Wykończenie	131 100,00 PLN
Koszt budowy	488 400,00 PLN
Koszt budowy sys. gospodarczym	424 000,00 PLN

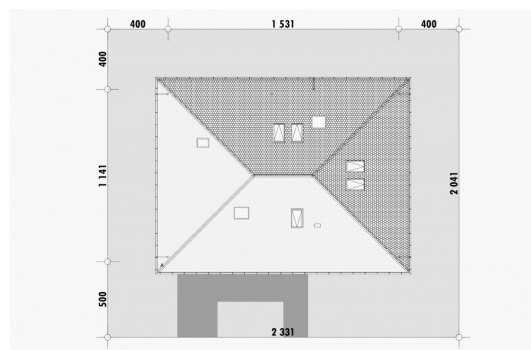
OPIS

Projekt domu parterowego E-111.

Projekt o niewielkich wymiarach, nieskomplikowanej bryle i prostym dachu. Jego zaletą jest łatwość w budowie. Otwarty na kuchnię salon z jadalnią, zapewniają komfortową przestrzeń, a duża ilość przeszkleń sprawia, że wnętrze jest bardzo dobrze doświetlone. Przy kuchni ulokowana została podręczna spiżarnia.

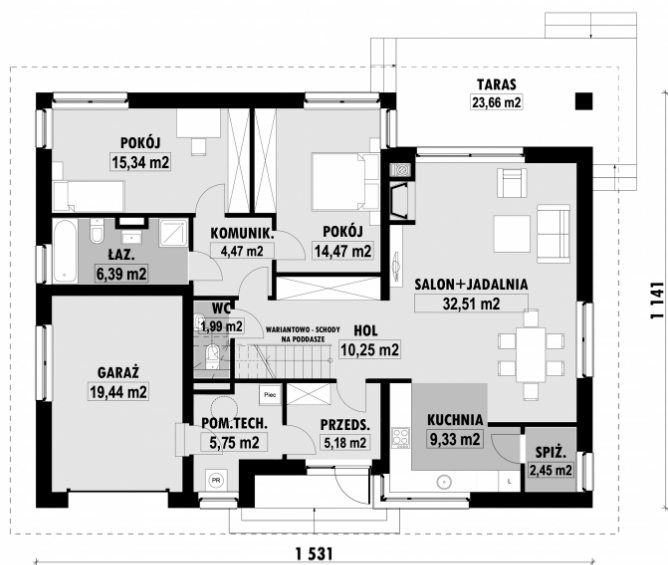
Pomimo niewielkich gabarytów domu istnieje możliwość powiększenia powierzchni użytkowej poprzez adaptację poddasza. W zakładce "Pliki do pobrania" przedstawiamy naszą propozycję podziału poddasza, które można zaadaptować, w ramach adaptacji projektu. Na rysunku podano powierzchnię netto, tj. po obrysie ścian.

USYTUOWANIE NA DZIAŁCE



E-111 Dom parterowy z garażem w bryle

■ RZUT PARTERU

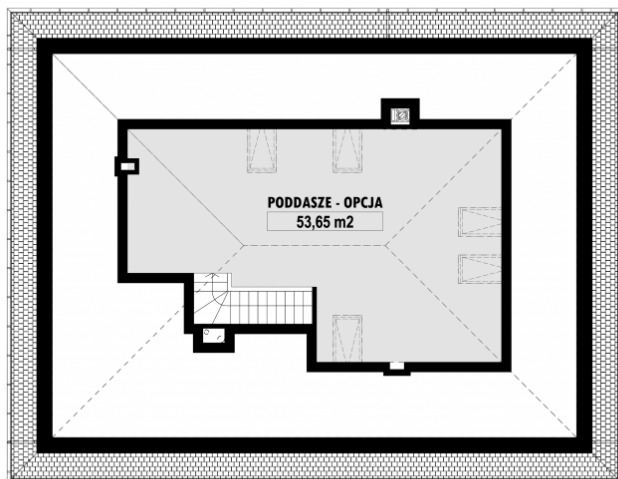


E-111 PARTER

■ ELEWACJE



■ RZUT KONDYGNACJI +1



E-111 PODDASZE

■ TECHNOLOGIA BUDOWY

- Ściany - ceramika + styropian 18cm
- Strop: żelbetowy wylewany
- Pokrycie dachowe: dachówka cementowa
- Ocieplenie posadzki na gruncie - styropian 20cm
- Ocieplenie dachu - wełna mineralna 25-30cm
- Stołarka okienna - drewniana
- Wentylacja - grawitacyjna