



Powierzchnia netto	240,8 m <sup>2</sup>
Powierzchnia zabudowy	161,4 m <sup>2</sup>
Kubatura	607.76 m <sup>3</sup>
Wysokość budynku	8,1 m
Powierzchnia dachu	240,0 m <sup>2</sup>
Kąt nachylenia dachu	35°
Minimalne wymiary działki	23,0 x 21,9 m
Stan surowy zamknięty	380 500,00 PLN
Instalacje wewnętrzne	90 000,00 PLN
Wykończenie	206 800,00 PLN
Koszt budowy	677 300,00 PLN
Koszt budowy sys. gospodarczym	570 800,00 PLN

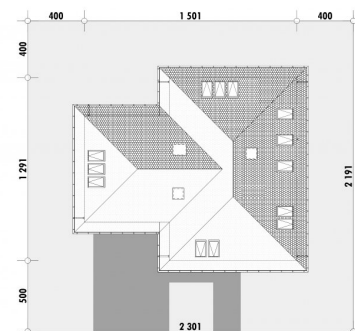
## OPIS

### E-108 to Projekt dużego domu z poddaszem:

Projekt domu E-108 to funkcjonalna i przestronna przestrzeń. Na parterze domu ulokowano dodatkowy pokój, który może służyć jako pracownia czy też pokój zabaw.

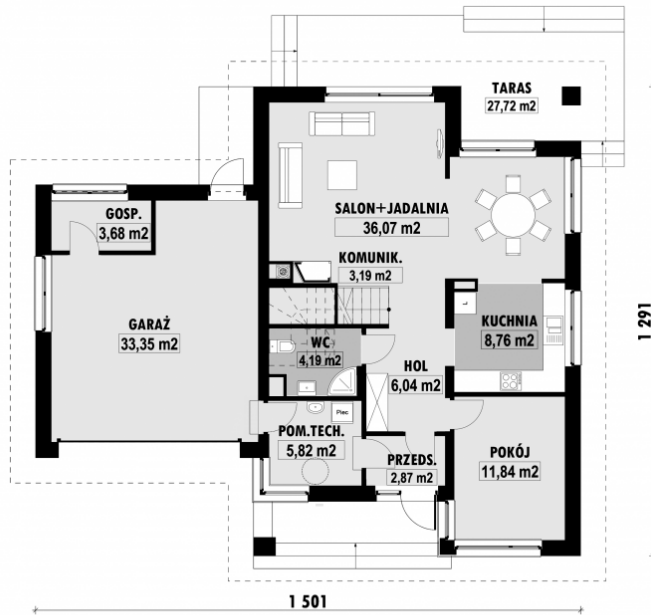
Aby dom był bardziej funkcjonalny w garażu zaprojektowano wyjście prowadzące bezpośrednio do ogrodu. Użytkowe poddasze to nie tylko trzy sypialnie, z których jedna ma dostęp do własnej łazienki i garderoby, ale także duże pomieszczenie nad garażem, które można wykorzystać jako siłownię, salę kinową lub przestrzeń rekreacyjną.

## USYTUOWANIE NA DZIAŁCE



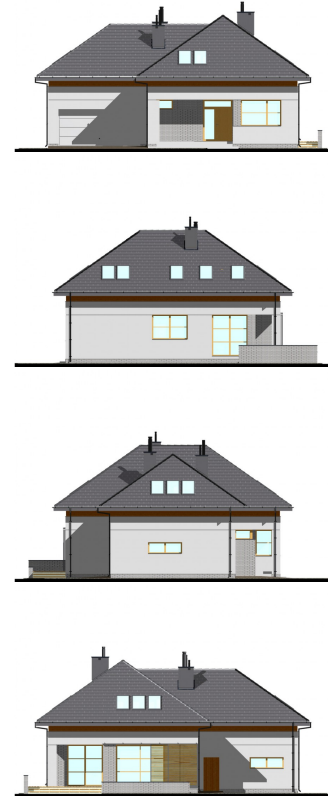
# E-108 Projekt dużego domu z poddaszem

## ■ RZUT PARTERU

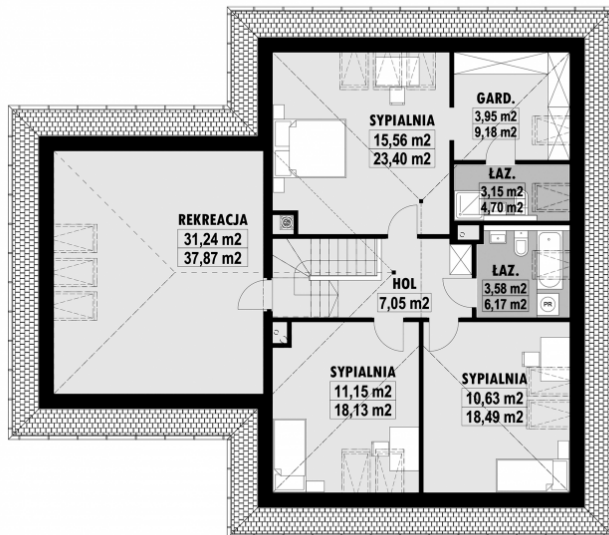


E-108 PARTER

## ■ ELEWACJE



## ■ RZUT KONDYGNACJI +1



E-108 PODDASZE

## ■ TECHNOLOGIA BUDOWY

- Ściany - ceramika + styropian 18cm
- Strop: żelbetowy wylewany
- Pokrycie dachowe: dachówka cementowa
- Ocieplenie posadzki na gruncie - styropian 20cm
- Ocieplenie dachu - wełna mineralna 25-30cm
- Stołarka okienna - drewniana
- Wentylacja - grawitacyjna