



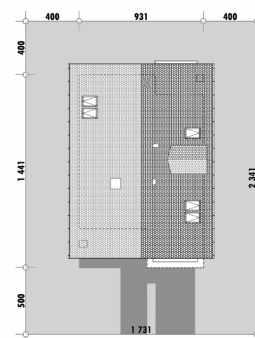
Powierzchnia netto	174,9 m ²
Powierzchnia zabudowy	126,5 m ²
Kubatura	471.73 m ³
Wysokość budynku	8,7 m
Powierzchnia dachu	190,0 m ²
Kąt nachylenia dachu	38°
Minimalne wymiary działki	17,3 x 23,4 m
Stan surowy zamknięty	288 500,00 PLN
Instalacje wewnętrzne	75 000,00 PLN
Wykończenie	134 800,00 PLN
Koszt budowy	498 300,00 PLN
Koszt budowy sys. gospodarczym	397 900,00 PLN

OPIS

E-107 to projekt małego domu na wąskiej działce:

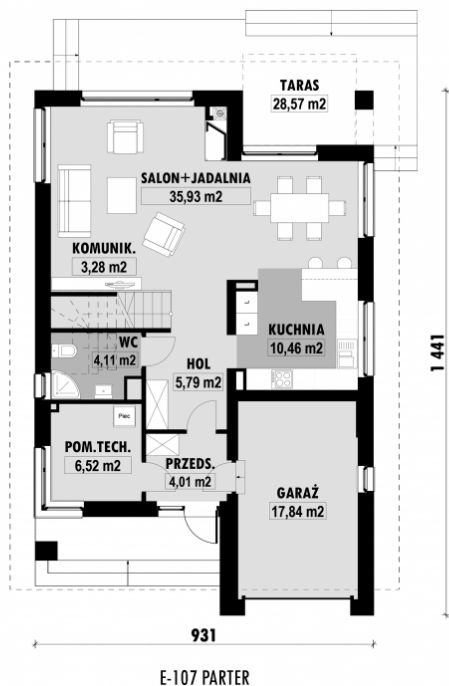
Projekt przeznaczony na niewielką działkę o minimalnych wymiarach ok. 17x23m. Pomimo mniejszych rozmiarów dom posiada przestronny i bardzo dobrze doświetlony salon, który wraz z jadalnią i kuchnią tworzy komfortową przestrzeń użytku dziennego. Poddasze to zaplecze sypialniane z trzema pokojami. Jeden z pokoi posiada własną garderobę i łazienkę oraz wyjście na balkon.

USYTUOWANIE NA DZIAŁCE



E-107 Projekt małego domu na wąską działkę

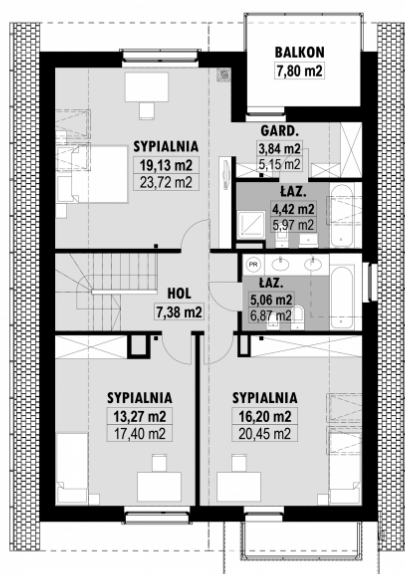
RZUT PARTERU



ELEWACJE



RZUT KONDYGNACJI +1



TECHNOLOGIA BUDOWY

Ściany - ceramika + styropian 18cm
Strop: żelbetowy wylewany
Pokrycie dachowe: dachówka cementowa
Ocieplenie posadzki na gruncie - styropian 20cm
Ocieplenie dachu - wełna mineralna 25-30cm
Stołarka okienna - drewniana
Wentylacja - grawitacyjna