



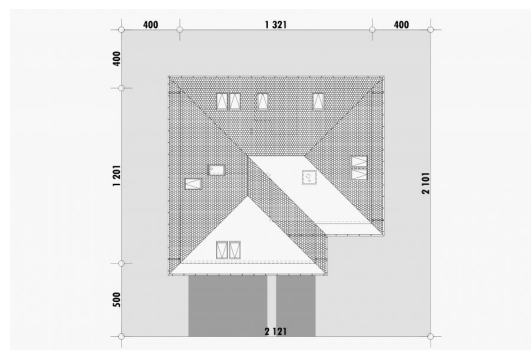
Powierzchnia netto	217,4 m <sup>2</sup>
Powierzchnia zabudowy	148,1 m <sup>2</sup>
Kubatura	542.37 m <sup>3</sup>
Wysokość budynku	8,1 m
Powierzchnia dachu	230,0 m <sup>2</sup>
Kąt nachylenia dachu	35°
Minimalne wymiary działki	21,3 x 21,1 m
Stan surowy zamknięty	334 100,00 PLN
Instalacje wewnętrzne	81 100,00 PLN
Wykończenie	203 900,00 PLN
Koszt budowy	619 100,00 PLN
Koszt budowy sys. gospodarczym	500 100,00 PLN

## OPIS

### E-105 to projekt nowoczesnego domu z poddaszem

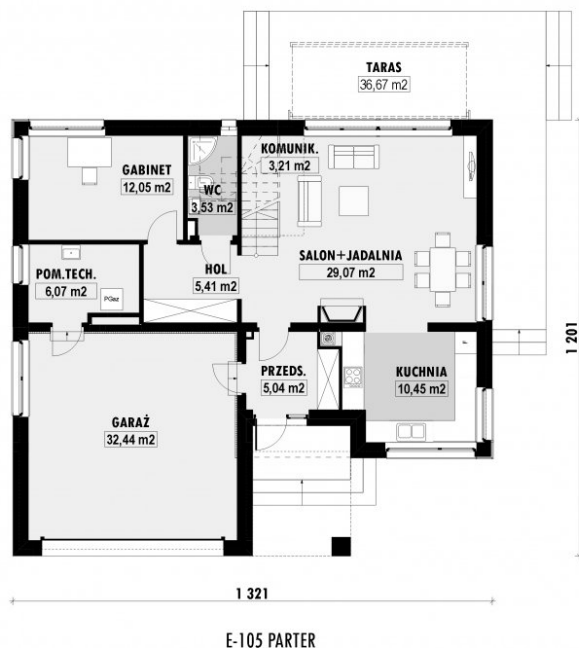
Przestronny, dobrze doświetlony dom, z dużą ilością przeszkleń. Na parterze domownicy mają do dyspozycji salon z jadalnią, półotwartą kuchnię, a także dodatkowy pokój przeznaczony na gabinet lub pokój zabaw. Na poddaszu znajdują się trzy wygodne sypialnie. Jedna z nich posiada prywatną łazienkę, garderobę i schowek. Dodatkowo zaprojektowano jeszcze obszerną garderobę, łazienkę i pralnię.

## USYTUOWANIE NA DZIAŁCE



# E-105 Projekt niewielkiego domu z poddaszem

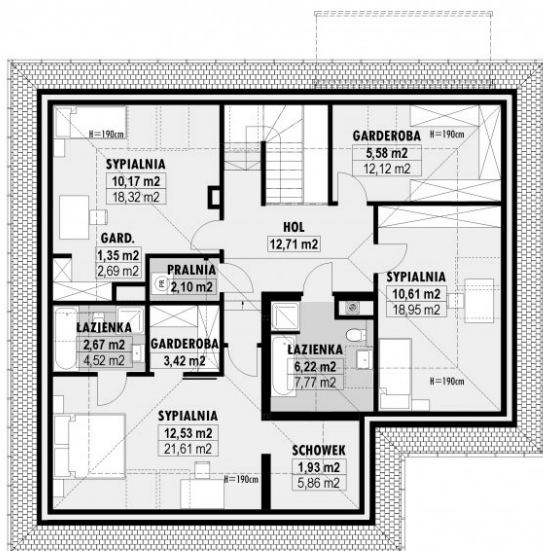
## RZUT PARTERU



## ELEWACJE



## RZUT KONDYGNACJI +1



## TECHNOLOGIA BUDOWY

- Ściany - ceramika + styropian 18cm
- Strop: żelbetowy wylewany
- Pokrycie dachowe: dachówka cementowa
- Ocieplenie posadzki na gruncie - styropian 20cm
- Ocieplenie dachu - wełna mineralna 25-30cm
- Stołarka okienna - drewniana
- Wentylacja - grawitacyjna