

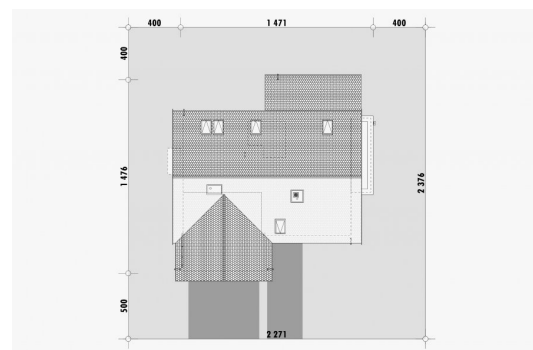


Powierzchnia netto	218,0 m ²
Powierzchnia zabudowy	164,6 m ²
Kubatura	588.8 m ³
Wysokość budynku	8,8 m
Powierzchnia dachu	240,0 m ²
Kąt nachylenia dachu	40°
Minimalne wymiary działki	22,8 x 23,8 m
Stan surowy zamknięty	361 200,00 PLN
Instalacje wewnętrzne	78 500,00 PLN
Wykończenie	180 200,00 PLN
Koszt budowy	619 900,00 PLN
Koszt budowy sys. gospodarczym	525 300,00 PLN

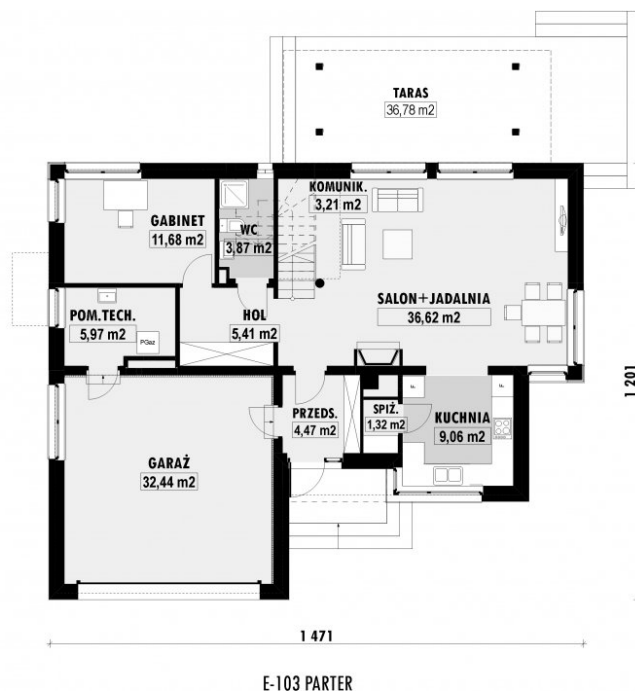
OPIS

Projekt domu E - 103 to fuzja stylu nowoczesnego i tradycyjnego, dzięki której dom może ładnie wpisać się w otoczenie nie wywołując chaosu. Salon to otwarta przestrzeń połączona z półotwartą kuchnią. Dla większej swobody użytkowników, na parterze znajduje się dodatkowy pokój, który można przeznaczyć na pokój zabaw lub gabinet. Na piętrze znajdują się trzy sypialnie, z czego jedna posiada prywatną łazienkę wraz z garderobą. Znajduje się tam również pomieszczenie przeznaczone na pralnię oraz dodatkowa garderoba.

USYTUOWANIE NA DZIAŁCE



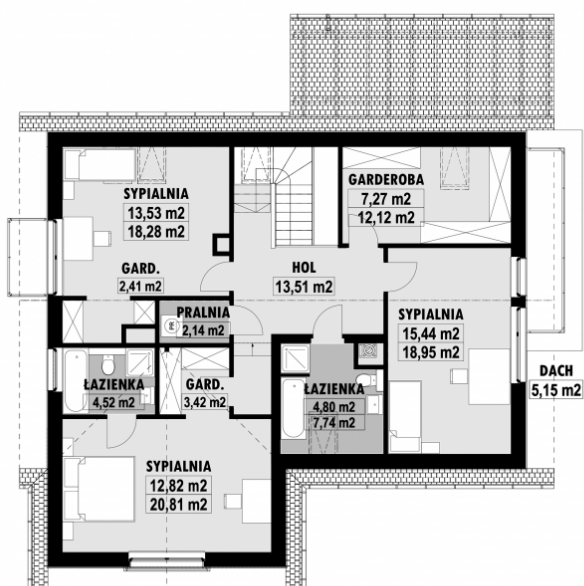
■ RZUT PARTERU



■ ELEWACJE



■ RZUT KONDYGNACJI +1



■ TECHNOLOGIA BUDOWY

- Ściany - ceramika + styropian 18cm
- Strop: żelbetowy wylewany
- Pokrycie dachowe: dachówka cementowa
- Ocieplenie posadzki na gruncie - styropian 20cm
- Ocieplenie dachu - wełna mineralna 25-30cm
- Stołarka okienna - drewniana
- Wentylacja - grawitacyjna