



Powierzchnia netto	198,7 m ²
Powierzchnia zabudowy	148,1 m ²
Kubatura	541,27 m ³
Wysokość budynku	8,8 m
Powierzchnia dachu	140,0 m ²
Kąt nachylenia dachu	40°
Minimalne wymiary działki	21,3 x 21,1 m
Stan surowy zamknięty	309 800,00 PLN
Instalacje wewnętrzne	74 800,00 PLN
Wykończenie	179 400,00 PLN
Koszt budowy	564 000,00 PLN
Koszt budowy sys. gospodarczym	473 000,00 PLN

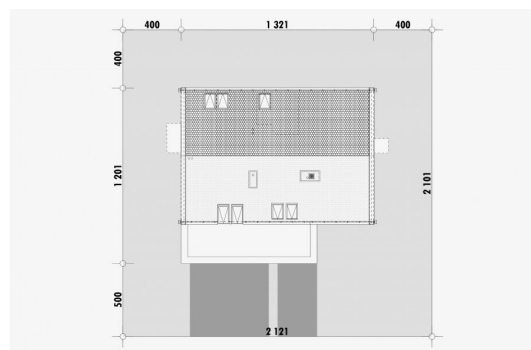
OPIS

E-102 to projekt domu z poddaszem

Budynek o prostej bryle z elementami szarego klinkieru i drewna. Dzięki swej prostej, ale nowoczesnej formie dom ładnie komponuje się z różnymi typami zabudowy: począwszy od zabudowy typowo miejskiej, podmiejskiej, a także o charakterze wiejskim. Dzięki dużej ilości okien projekt pozwala maksymalnie wykorzystać światło dzienne. Salon, delikatnie oddzielony od kuchni, stanowi otwartą przestrzeń, którą można zaadaptować do indywidualnych potrzeb i wymogów. Rozciągający się na dwie strony domu taras zapewnia funkcjonalność i wygodę.

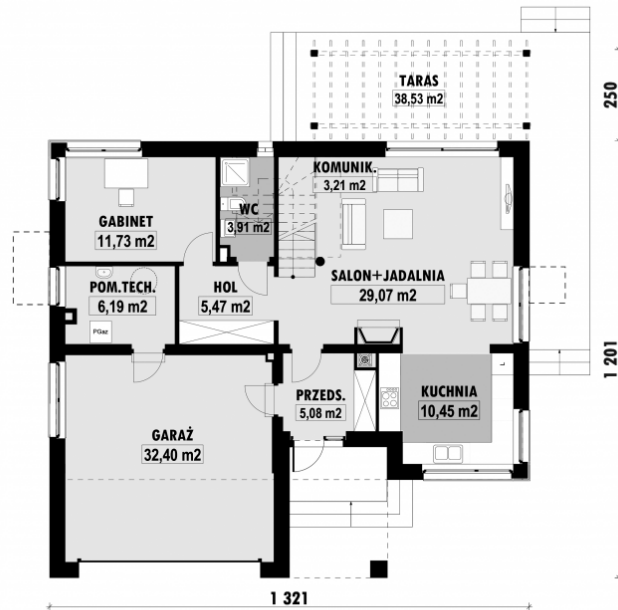
Z myślą o zapewnieniu komfortu użytkownikom domu na parterze został ulokowany dodatkowy pokój, który może posłużyć jako gabinet, pokój zabaw lub sypialnia dla gości. Tuż obok znajduje się łazienka z niewielkim prysznicem. Na piętrze zaprojektowano dwa duże pokoje, garderobę, a także sypialnię z prywatną łazienką, garderobą i rozległym tarasem.

USYTUOWANIE NA DZIAŁCE



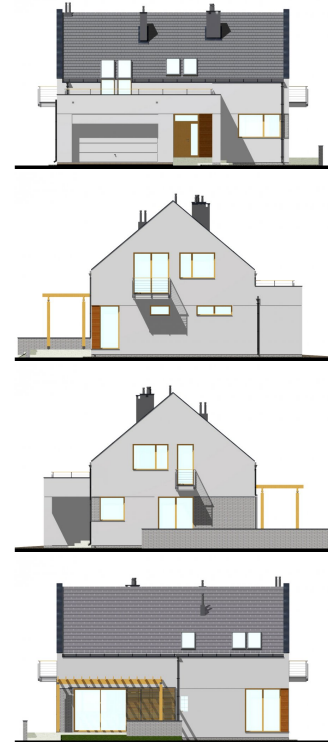
E-102 Projekt nowoczesnego domu z poddaszem

■ RZUT PARTERU

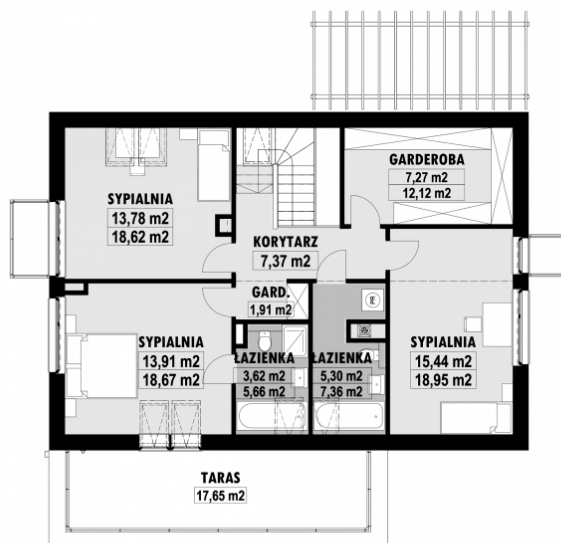


E-102 PARTER

■ ELEWACJE



■ RZUT KONDYGNACJI +1



E-102 PODDASZE

■ TECHNOLOGIA BUDOWY

- Ściany - ceramika + styropian 18cm
- Strop: żelbetowy wylewany
- Pokrycie dachowe: dachówka cementowa
- Ocieplenie posadzki na gruncie - styropian 20cm
- Ocieplenie dachu - wełna mineralna 25-30cm
- Stołarka okienna - drewniana
- Wentylacja - grawitacyjna