



Powierzchnia netto	182,6 m ²
Powierzchnia zabudowy	125,8 m ²
Kubatura	499,9 m ³
Wysokość budynku	8,8 m
Powierzchnia dachu	145,0 m ²
Kąt nachylenia dachu	40°
Minimalne wymiary działki	21,5 x 18,4 m
Stan surowy zamknięty	281 600,00 PLN
Instalacje wewnętrzne	69 600,00 PLN
Wykończenie	167 200,00 PLN
Koszt budowy	518 400,00 PLN
Koszt budowy sys. gospodarczym	478 000,00 PLN

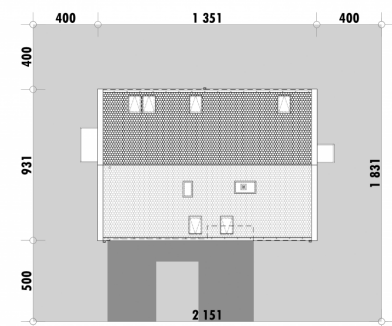
OPIS

E-101 to projekt domu z poddaszem użytkowym, który wyróżnia się prostą bryłą budynku.

Przestrzeń nad salonem została częściowo otwarta, dzięki czemu dom staje się bardziej przestronny i nabiera bardziej nowoczesnego charakteru. Na parterze oprócz salonu połączonego z jadalnią znajduje się mała łazienka/ WC z prysznicem, a obok niej dodatkowy pokój, który można wykorzystać np. jako bibliotekę lub pokój gościnny. Dla większej użyteczności kuchnia została powiększona o spiżarnię, a obok garażu usytuowano duże pomieszczenie techniczne. Dom posiada zadaszony taras, na który można wyjść z salonu, a także z jadalni i kuchni.

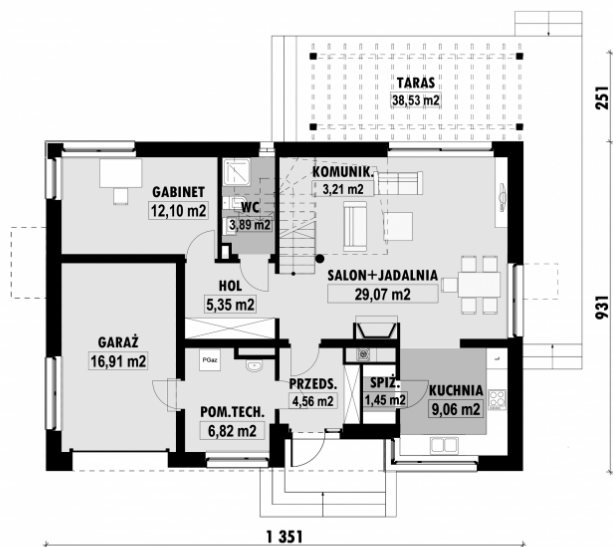
Na piętrze znajduje się duża sypialnia z osobistą łazienką i garderobą oraz antresola, którą można przekształcić w miejsce do pracy.

USYTUOWANIE NA DZIAŁCE



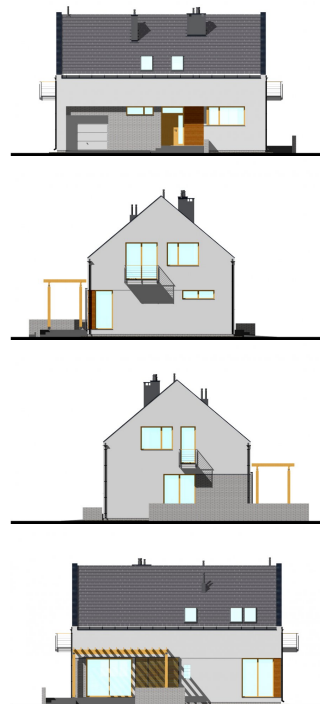
E-101 Prosty dom z poddaszem użytkowym

■ RZUT PARTERU

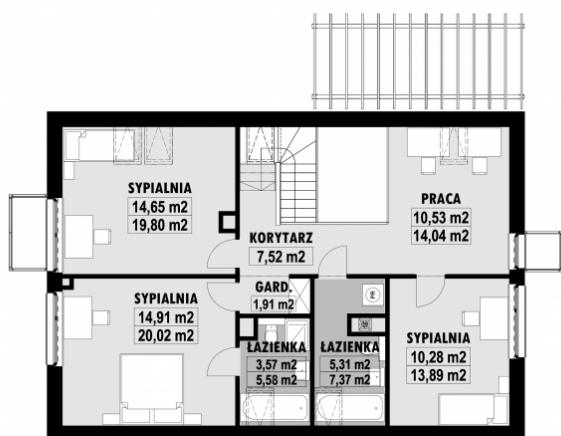


E-101 PARTER

■ ELEWACJE



■ RZUT KONDYGNACJI +1



E-101 PODDASZE

■ TECHNOLOGIA BUDOWY

Ściany - ceramika + styropian 18cm
Strop: żelbetowy wylewany
Pokrycie dachowe: dachówka cementowa
Ocieplenie posadzki na gruncie - styropian 20cm
Ocieplenie dachu - wełna mineralna 25-30cm
Stołarka okienna - drewniana
Wentylacja - grawitacyjna